

AD-A116 573

ARMY TRAINING DEVELOPMENTS INST FORT MONROE VA  
WORD CRITICALITY ANALYSIS. MOS: 82C. SKILL LEVELS 1 & 2.(U)  
SEP 81 A A LONGO  
MOS-82C

F/G 5/9

UNCLASSIFIED

NL

10-1  
25  
2510573

END  
DATE  
7 82  
DIA

DTIC FILE COPY

AD A116573  
HEADQUARTERS

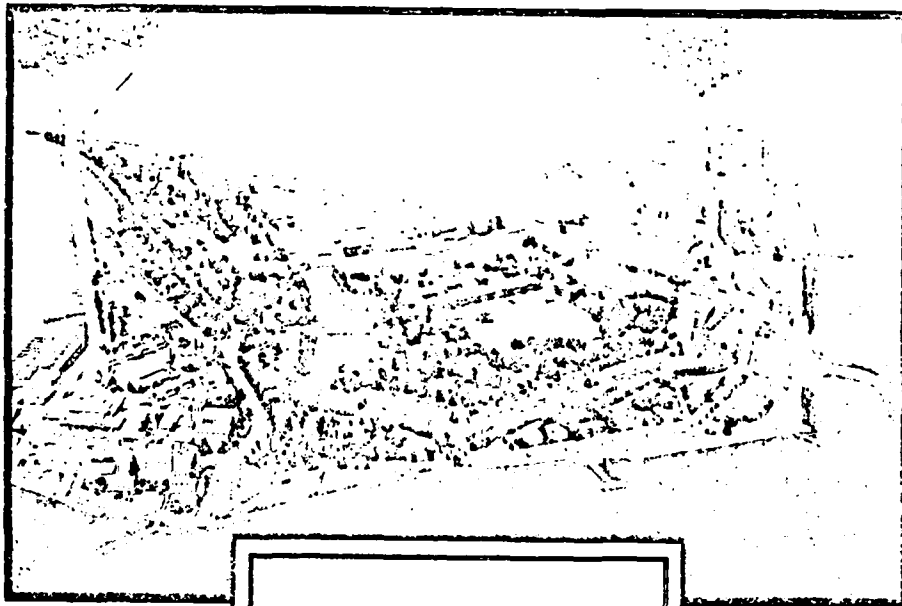
DATA CONTROL NUMBER

3

JOB NO / PROJECT NO

UNITED STATES ARMY TRAINING AND DOCTRINE COMMAND

FORT MONROE, VIRGINIA 23651



Copy available to DTIC does not  
permit fully legible reproduction

DTIC  
ELECTE  
JUL 6 1982  
S H D

Word Criticality Analysis

MOS: 82C

Skill Levels 1 & 2

DISTRIBUTION STATEMENT A

Approved for public release,  
Distribution Unlimited

PREPARED BY: OPERATIONS DIV, DPFO

ATDP FORM 109-1 Feb 80 edition may be used  
Oct 80 until exhausted.

COPY OF 3 COPIES

82 07 06 111

## **DISCLAIMER NOTICE**

**THIS DOCUMENT IS BEST QUALITY  
PRACTICABLE. THE COPY FURNISHED  
TO DTIC CONTAINED A SIGNIFICANT  
NUMBER OF PAGES WHICH DO NOT  
REPRODUCE LEGIBLY.**

UNCLASSIFIED

SECURITY CLASSIFICATION OF THIS PAGE (When Data Entered)

REPORT DOCUMENTATION PAGE		READ INSTRUCTIONS BEFORE COMPLETING FORM
1. REPORT NUMBER 82C	2. GOVT ACCESSION NO.	3. RECIPIENT'S CATALOG NUMBER
4. TITLE (and Subtitle) Word Criticality Analysis MOS: 82C Skill Level: 1/2		5. TYPE OF REPORT & PERIOD COVERED Final
		6. PERFORMING ORG. REPORT NUMBER
7. AUTHOR(s) Dr. Alexander A. Longo		8. CONTRACT OR GRANT NUMBER(s)
9. PERFORMING ORGANIZATION NAME AND ADDRESS Training Developments Institute ATTN: ATTG-DOR Fort Monroe, VA 23651		10. PROGRAM ELEMENT, PROJECT, TASK AREA & WORK UNIT NUMBERS
11. CONTROLLING OFFICE NAME AND ADDRESS Training Developments Institute ATTN: ATTG-DOR Fort Monroe, VA 23651		12. REPORT DATE Sep 1981
14. MONITORING AGENCY NAME & ADDRESS (if different from Controlling Office)		13. NUMBER OF PAGES 30
		15. SECURITY CLASS. (of this report) Unclassified
		15a. DECLASSIFICATION/DOWNGRADING SCHEDULE
16. DISTRIBUTION STATEMENT (of this Report) Approved for Public Release; Distribution is unlimited.		
17. DISTRIBUTION STATEMENT (of the abstract entered in Block 20, if different from Report)		
18. SUPPLEMENTARY NOTES		
19. KEY WORDS (Continue on reverse side if necessary and identify by block number) MOS Vocabulary Readability Comprehension of text Curriculum Development		
20. ABSTRACT (Continue on reverse side if necessary and identify by block number) This report contains terms selected as having some degree of criticality in the training/performance of tasks contained in the respective MOS Soldier's Manual (SM). These critical words were selected by subject matter/job experts knowledgeable in their MOS. The vocabulary set used as the basis for critical word analysis was the Word Frequency Report based on the SM for the same MOS.		

DD FORM 1473  
1 JAN 73

EDITION OF 1 NOV 65 IS OBSOLETE

UNCLASSIFIED  
SECURITY CLASSIFICATION OF THIS PAGE (When Data Entered)

## Contents and General Information

1. The Word Criticality Analysis (WCA) reports were reproduced exactly as generated via computer printout. The prime users of this document were fully cognizant of its contents and required no special instructions for interpretation. However, for the sake of other readers, the following brief description of contents is provided.

2. The WCA reports for most MOS are divided as follows:

- o Skill Level I
- o Skill Level II

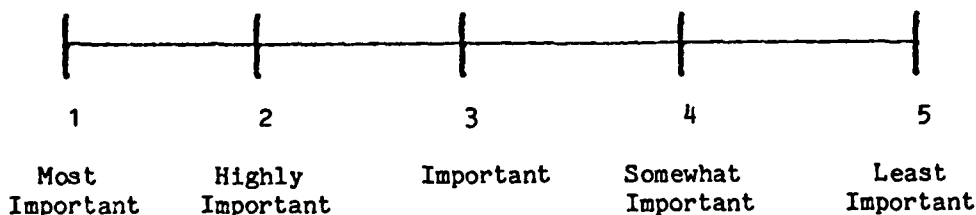
However, due to the way some Soldier Manuals are constructed, the WCA for some MOS have both Skill Levels merged into one report. Each Skill Level is subdivided into two sections.

a. Introductory - these MOS critical words, identified by the code "TRN", represent terms unmatched on the master tape for that MOS. (Reasons for this include: words volunteered as critical; keypunching errors; updating master tapes per changes in SM, etc). NOTE: The number to the left of each critical word is its criticality index defined below.

b. Main - these MOS critical words are ranked alphabetically within a criticality index (defined below) that also is ranked from 1-5. The numbers to the right of the critical words represent the SM page on which that term appeared and its frequency of appearance. Example "222,4" is interpreted as: "4 times on page 222". NOTE: Due to computer programming/sort difficulties, the accuracy of correct page referencing is only approximately 80% for most reports. Improvements in programming and coding increased this accuracy to 95% in those reports completed last (i.e., dated Jan-Mar 82).

3. Word Criticality Index:

The following 5 point rating scale was used by a team of up to 3 subject matter experts from Army MOS proponent schools to rate each word selected as having some importance for training/performing a critical task:



Accession For	NTIS Grant	DTIC File	Unannounced	Justice Dept.
By	Distribution/	Availability	Accession	Special
Dist	A			

HEADQUARTERS

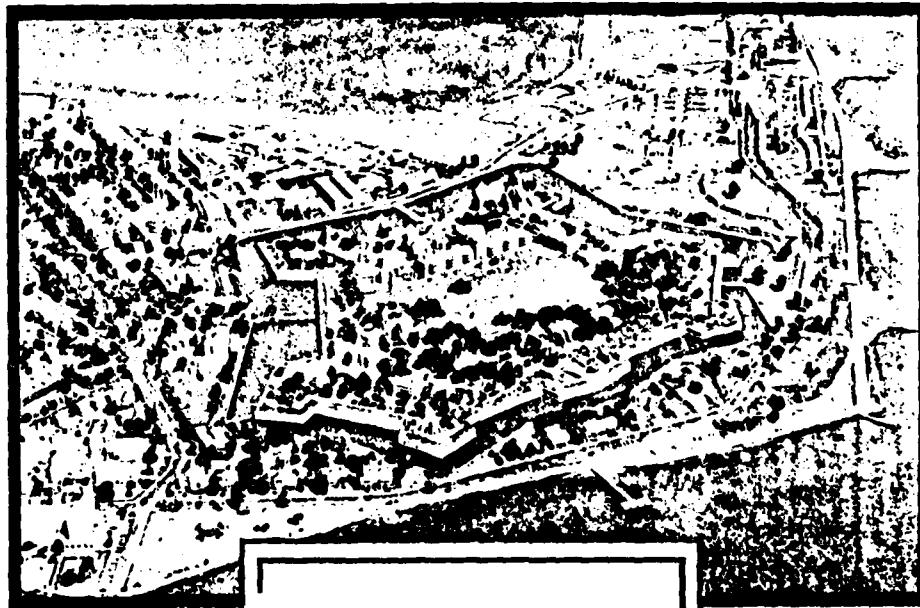
JOB NO / PROJECT 1

# UNITED STATES ARMY TRAINING AND DOCTRINE COMMAND

## FORT MONROE, VIRGINIA 23651

WCA  
20 FEB  
1972

ORAD  
update



WORD CRITICALITY MERGED  
NOS 82C  
SKILL 1 & 2

PREPARED BY: OPERATIONS DIV, DPFO

ATDP FORM 109  
FEB 68 Replaces ATDP 118, Jul 73, which is obsolete

COPY \_\_\_\_ OF \_\_\_\_ COPIES

SEQUENTIAL DATA MANAGER

PAGE NO 1

MODE RETRIEVE  
KEY M=1, I=3, LEN=21  
EXIT EQUAL  
MOVE T=1, U=1, LEN=1  
MOVE M=1, U=2, LEN=22  
MOVE M=24, U=24, LEN=9  
WRITE SYSUT3  
EXIT TRANSACTION  
PRINT TRANSACTION

J R J J J M O K J J J J N O J J O J

82C 1/2

22 FEB 1962

82C 1/2  
merged  
newly  
redone

SEQUENTIAL DATA MANAGER

PAGE NO 2 TYPE RECORD BYTES

- 1 ANT LUGES
- 1 COMPAGENT
- 3 COLLINATION
- 5 DETERMINATION
- 2 EXTENDS
- 4 LOCKES
- 3 UN-BATTERY
- 1 UPI
- 5 OVERLAPING
- 2 TAB
- 1 TSI
- 4 VOLUMHL

TYPE	RECORD	BYTES
TRN		26
TRN		26
TRN		26
TRN		26
TRN		26
TRN		26
TRN		26
TRN		26
TRN		26
TRN		26
TRN		26
TRN		26

FASTER READ 17957  
 LRECL 32  
 BLKSIZE 3136

TRANS READ 1064  
 LRECL 26  
 BLKSIZE 2600

UPDATED RECORDS 7378  
 LRECL 32  
 BLKSIZE 3136

SYNCSRT IV-AND-A-HALF COPYMEDI WHITEUM COMPUTER SYSTEMS INC 1977  
MVT REL 21.8 CPU MODEL 65

SRRT FIELDS=(1,23,CH,PI  
WER1368 DC3 PARM MISSING ON SORTIN DD  
WER1648 CORE AVAIL 0114688,REQ MAX ,USED 0114688  
WER1918 SECONDARY EXTENTS OBTAINED JDD  
WER0368 R = 62  
WER0388 NMAX = 266310  
WER1638 TRKS-PRIM=000760,SEC=00000,REL=00000  
WER0378 G = 1566  
WER1378 DATA BIAS = 00  
WER1241 TRM OVER-ALLCC FACTOR= PRIM/JSED=033  
WER045C END SORT PH  
WER2461 FILE SIZE 236,056 BYTES  
WER0561 MCD IN 7379, (JT 7378  
WER1691 TRF'S APPLIED 1234  
WER0521 END SYNCSRT OPT= M, TMLR0107,STEPS .

...05...10...15...20...25...30...35...40...45...50...55...60...65...70...75...80...85...90...95...100

```

HEADER1 'MCS WORD LIST BY PAGE' TO 50
HEADER2 ' ' TO 1
IF EQU W2 ENDRUN
IF 2 GT 'EF' GJBACK
IF SY11N = 1 MOVE 1 TO H1,23 MOVE SPACE TO 1,132
MOVE 1 TO 1,1 MOVE 2 TO 4,22 MOVE 24 TO 28,9 GORACK
IF 1 NE H1,23 W2 MOVE SPACE TO 1,132 MOVE 1 TO 1,1 MOVE 2 TO 4,22
MOVE 24 TO 28,9 MOVE 1 TO H1,23 GORACK
IF 428 = ' ' MOVE 24 TO 28,9 GORACK
IF 438 = ' ' MOVE 24 TO 38,9 GORACK
IF 448 = ' ' MOVE 24 TO 48,9 GORACK
IF 458 = ' ' MOVE 24 TO 58,9 GORACK
IF 468 = 'E' MOVE 24 TO 68,9 GORACK
IF 478 = ' ' MOVE 24 TO 78,9 GORACK
IF 488 = ' ' MOVE 24 TO 88,9 GORACK
IF 498 = ' ' MOVE 24 TO 98,9 GORACK
IF 1108 = ' ' MOVE 24 TO 108,9 GORACK
IF 1118 = ' ' MOVE 24 TO 118,9 GORACK
W2
MOVE SPACE TO 1,132
MOVE 24 TO 28,9

```

OWNCODE 365           CONSTANTS   15 FULLWORDS   0 RETURN   56



MOS WORD LIST BY PAGE

DATE 82051 1723 PAGE 1

1	ACCURACY	2-190,1	2-170,2	2-167,2	2-142,2	2-134,2	2-118,2	2-116,2	2-135,3	2-96,2
1	ACCURATE	2-71,1	2-64,2	2-96,3	2-42,1	2-39,6	2-33,1	2-231,1	2-214,2	2-191,1
1	ACCURATELY	2-49,1	2-356,1	2-220,1	2-55,1	2-57,1				
1	ADD	2-63,1	2-60,1	2-49,1						
		2-150,1	2-149,3	2-147,2	2-144,1	2-142,1	2-135,1	2-98,1	2-96,1	2-92,2
		2-63,1	2-61,5	2-55,2	2-53,1	2-34,1	2-36,1,2	2-360,1	2-359,3	2-333,2
		2-231,1	2-217,2	2-211,1	2-205,2	2-191,2	2-171,1	2-170,1	2-167,1	2-166,1
1	ADJUSTMENT	2-163,1	2-162,2	2-152,3	2-151,1					
		2-231,7	2-230,3	2-220,1	2-227,2	2-217,2	2-198,2	2-61,2	2-57,1	2-56,1
		2-52,1	2-39,3	2-18,1	2-13,1					
1	AID	2-240,1	2-239,4							
1	ALGEBRAICALLY	2-205,2	2-63,1							
1	ALTITUDE	2-67,1	2-53,4	2-174,1	2-173,1	2-171,1	2-152,1	2-161,1	2-114,2	2-77,2
1	AMPLIFIER	2-417,2								
1	AMPLIFIER-POWER	2-411,3								
1	ANGLE	2-411,2	2-412,1							
		2-11,1	2-18,1	2-14,4	2-67,1	2-56,1	2-55,1	2-51,3	2-50,1	2-49,4
		2-47,6	2-34,4	2-623,2	2-354,1	2-361,3	2-360,3	2-359,8	2-228,13	2-218,1
		2-190,1	2-189,6	2-160,5	2-195,1	2-181,3	2-174,2	2-173,1	2-171,1	2-156,6
		2-152,4	2-151,9	2-150,3	2-149,3	2-147,4	2-144,4	2-142,6	2-140,3	2-139,2
		2-135,5	2-122,2	2-121,2	2-113,1	2-98,4	2-77,1	2-73,1	2-71,3	2-70,4
		2-69,2	2-68,1							
1	ANGLES	2-27,1	2-24,6	2-21,2	2-14,2	2-113,1	2-108,3	2-107,1	2-98,1	2-70,1
		2-50,5	2-49,5	2-47,1	2-229,1	2-211,1	2-189,2	2-186,1	2-185,2	2-171,4
		2-156,2	2-151,3	2-150,5	2-147,3	2-146,2	2-144,1	2-135,2		
1	ANTENNA	2-411,1	2-33,1	2-28,2						
1	ANTILOG	2-98,1	2-97,3	2-149,3	2-140,2	2-139,1	2-135,1	2-211,1	2-198,5	2-191,2
1	ASTRONOMIC	2-180,2	2-170,1	2-167,1	2-165,1	2-162,1	2-156,4	2-152,3		
		2-226,1	2-191,1	2-170,1	2-175,2	2-174,3	2-173,2	2-162,2	2-134,3	2-118,3
		2-116,4	2-67,1							
1	AZ	2-226,2	2-224,1	2-210,2	2-174,2	2-156,1				
1	AZIMUTH	2-59,4	2-55,4	2-53,1	2-52,3	2-51,2	2-50,3	2-49,3	2-39,6	2-38,1
		2-37,2	2-36,4	2-34,6	2-17,4	2-16,6	2-14,1	2-13,1	2-161,5	2-156,9
		2-152,2	2-151,3	2-150,3	2-147,5	2-146,3	2-144,5	2-142,5	2-140,1	2-139,6
		2-134,5	2-133,2	2-129,4	2-119,2	2-118,6	2-117,2	2-116,5	2-114,2	2-108,1
		2-107,2	2-99,2	2-76,4	2-73,4	2-71,2	2-70,7	2-69,5	2-68,1	2-67,3
		2-64,5	2-61,1	2-50,1	2-35,1	2-36,4	2-361,4	2-360,6	2-359,10	2-357,1
		2-356,2	2-355,4	2-34,4	2-237,2	2-235,3	2-228,9	2-227,9	2-226,3	2-225,1
		2-224,2	2-223,6	2-216,1	2-217,3	2-210,7	2-205,5	2-204,1	2-202,2	2-191,2
		2-190,7	2-188,2	2-185,11	2-177,1	2-175,4	2-174,11	2-173,4	2-171,12	2-170,4
1	AZIMUTHS	2-167,6	2-162,4							
		2-14,3	2-65,1	2-50,2	2-35,1	2-17,3	2-191,2	2-170,1	2-175,1	2-170,3
1	BEARING	2-162,3	2-134,4	2-116,4	2-115,4	2-364,2	2-361,5	2-359,1	2-211,1	2-205,2
		2-475,1	2-211,1	2-156,3	2-152,1	2-151,1	2-149,2	2-147,2	2-144,1	2-142,2
		2-140,3	2-139,2							
1	BISECTS	2-364,1	2-231,1	2-18,1	2-11,1					
1	BISCUIT	2-188,2								
1	BLB	2-11,2	2-16,3	2-13,1	2-230,4	2-42,2				
1	BREATHING	2-240,1	2-219,2							
1	BUBBLE	2-67,2	2-36,1	2-24,1	2-22,1	2-18,1	2-13,3	2-10,1	2-364,1	2-231,2





1 EQUIPMENT	2- 11,1	2-235,1	2-212,1	2-181,2	2-171,1	2-172,1	2- 65,1	2- 66,1	2- 66,1
1 ENKBA	2-215,1	2-234,1	2-235,1	2-475,3	2-355,1	2-354,1	2-237,1		
	2- 57,1	2- 63,2	2- 61,1	2- 59,1	2- 49,1	2- 57,2	2- 45,1	2- 39,1	2- 36,2
	2- 34,1	2- 28,1	2- 24,2	2- 21,2	2- 16,2	2- 14,1	2- 11,1	2- 0,1	2-127,1
	2-125,1	2-122,1	2-121,1	2-113,1	2-117,1	2-114,1	2-113,1	2-107,1	2-105,1
	2-102,1	2- 99,1	2- 95,2	2- 92,1	2- 77,1	2- 69,2	2-200,1	2-197,1	2-188,1
	2-131,1	2-175,1	2-167,1	2-161,2	2-156,2	2-144,11	2-142,1	2-130,1	2-135,1
	2-133,1	2-131,1	2-124,1	2-153,3	2-146,2	2-202,1	2-216,1	2-204,2	2-359,1
	2-240,1	2-239,1	2-237,1	2-235,1	2-235,1	2-234,1	2-233,1	2-231,2	2-230,2
	2-227,1	2-226,2	2-217,1	2-225,1	2-223,1				
1 EXTRACTED	2-190,1	2-175,1	2-131,1	2-129,1	2-114,1				
1 LYL	2-365,1								
1 LYEPICE	2- 12,1	2- 60,1	2-230,2						
1 FLITH-GAUR	2-190,2	2-174,2	2-162,2	2-134,2	2-118,2	2-116,2			
1 FLUIDS	2-236,1								
1 FORMULAS	2-220,1								
1 FORTH-CRDER	2-191,2	2-170,2	2-162,2	2-115,2	2-134,1	2-118,1			
1 FREQUENTLY	2-412,5	2-217,1	2-216,1	2- 52,2	2- 33,1	2- 32,12	2- 31,7		
1 FUEL	2-215,1	2-212,3	2-217,1						
1 GASOLINE	2-215,1								
1 GENERATOR	2-215,9	2-212,3	2-217,4	2-215,2					
1 GEOGRAPHIC	2-125,4	2-131,2	2-331,3	2-330,2	2-222,1	2-221,5	2-220,1	2-161,1	2-197,2
	2-190,1	2-175,1	2-167,1	2-219,5					
1 GRADUATELY	2- 18,1	2- 13,3	2- 11,1	2-332,1	2-233,2	2- 94,2	2- 42,1		
1 GRADUALICUS	2- 45,1								
1 GRID	2- 57,1	2- 16,3	2- 53,2	2- 55,1	2- 76,2	2- 73,1	2-210,2	2-358,1	2-360,5
	2-359,9	2-355,4	2-354,4	2-357,1	2-356,2	2-226,7	2-225,6	2-222,1	2-224,3
	2-223,2	2-211,1	2-220,1	2-219,1	2-219,3	2- 99,1	2-127,4	2-125,2	2-171,1
	2-156,2	2-131,4	2-129,6	2-235,7	2-204,5	2-202,6	2-200,5	2-177,7	2-175,4
	2-174,1	2-173,1	2-364,1	2-361,5					
1 GYFU	2-237,2	2- 36,3	2-235,2	2- 63,5	2- 59,6	2- 39,3			
1 GYFUSCOPIC	2-175,2								
1 HANDSET	2-412,1	2-411,1							
1 HEART	2-235,1								
1 HEIGHT	2- 19,1	2-161,1	2-156,6	2-185,2	2-152,1	2-151,1	2-150,3	2-147,1	2-146,4
	2-113,2	2-144,3	2-142,6	2-217,3	2-211,4	2-204,5	2-189,3	2-188,11	2-186,1
	2- 14,1	2-107,2	2- 36,1	2-24,1	2- 27,1	2- 20,1	2- 18,1	2- 11,1	
1 HEIGHTS	2-188,1	2-181,1							
1 HELMETSURE	2-131,1	2-214,2	2-227,2	2-223,5	2-225,1	2-224,1	2-222,1		
1 HORIZONTAL	2- 21,1	2- 20,1	2- 16,3	2- 14,4	2- 44,2	2- 42,2	2- 37,1	2- 34,3	2- 24,4
	2- 22,4	2-218,1	2-174,2	2-566,1	2-231,5	2-171,5	2-156,1	2-172,3	2- 64,1
	2- 67,8	2- 73,3	2- 71,1	2- 73,3	2- 69,1	2- 50,3	2- 49,4	2- 47,4	2- 46,1
	2- 56,1	2- 55,3	2- 52,2	2- 51,1	2- 60,3	2- 55,1	2- 64,7	2- 63,2	2- 61,12
1 HORIZONTAL/VERTICAL	2- 49,1								
1 HORIZONTALLY	2-197,1								
1 HOUR-ANGLE	2-190,1	2-177,3							
1 INSTRUMENT	2- 18,1	2- 17,2	2- 28,4	2- 24,7	2- 31,4	2- 23,1	2- 22,7	2-210,4	2-220,3
	2-231,2	2- 70,1	2- 77,1	2- 71,2	2-228,2	2-227,1	2-118,1	2- 92,1	2- 61,2
	2- 69,1	2- 69,1	2- 66,1	2- 55,2	2- 64,2	2- 39,1	2- 51,1	2- 47,1	2- 20,2
	2- 16,6	2- 17,2	2- 16,1	2- 14,2	2- 13,6	2- 12,1	2- 11,4	2- 36,1	2- 34,3

NO. WORD LIST BY PAGE

DATE R2051 1723 P107

1 INSTRUMENTS	2- 10,1	2-233,1	2-235,1	2-234,1	2- 33,7				
1 INTERSECT	2-231,5	2-116,1	2- 98,1	2-212,1	2-134,1				
1 INTERSECTIONS	2- 73,1								
1 INTERSECTS	2-197,1	2-146,2	2- 76,1	2-355,1	2-354,2				
1 IR	2-624,2	2-157,1							
1 LATITUDE	2-236,3	2-181,2	2-122,4	2- 51,1	2- 66,1	2- 64,1			
	2-163,1	2-118,1	2- 73,2	2- 59,3	2-219,1	2-332,2	2-331,1	2-330,1	2-271,1
	2-220,2	2-167,2	2-197,4	2-183,1	2-175,1	2-170,1	2-333,4		
1 LENGTH	2- 42,1	2-135,2	2-121,1	2- 59,1	2- 44,4	2-156,1	2-150,5	2-147,2	2-187,5
	2-151,3								
1 LENS	2-227,1	2- 70,1	2-235,2	2-233,3	2-229,1				
1 LENSES	2-229,1	2-236,2	2-233,1						
1 LEVEL	2- 10,2	2- 9,1	2- 11,3	2- 17,1	2- 13,3	2- 36,2	2- 24,1	2- 27,1	2- 18,6
	2-212,2	2-181,5	2-127,1	2- 57,2	2- 59,3	2- 44,1	2- 39,1	2- 37,1	2-417,1
	2-412,1	2-365,3	2-364,4	2-231,1	2-230,5	2-228,3			
1 LOCAL	2- 52,1	2- 53,1	2-362,1	2-331,1	2- 70,1	2- 50,1	2- 67,1		
1 LOCATION	2- 21,1	2- 18,1	2- 11,1	2- 16,2	2- 14,1	2- 9,1	2- 45,1	2- 34,1	2- 59,1
	2- 59,1	2- 52,3	2- 46,1	2- 24,1	2- 28,1	2- 77,1	2-113,1	2-102,1	2- 69,1
	2- 67,1	2-190,1	2-230,1	2-227,1	2-237,1	2-236,1	2-235,1	2-234,1	2-354,9
	2-240,1	2-161,1	2-117,1	2-156,1	2-135,1	2-167,1	2-181,1	2-171,1	2-584,1
	2-476,3	2-364,1	2-355,9						
1 LOCATIONS	2-476,3	2-107,1							
1 LOG	2- 98,4	2-140,6	2-139,6	2-135,5	2-102,1	2-156,12	2-152,7	2-151,5	2-150,4
	2-149,2	2-147,8	2-134,4	2-142,5	2-162,4	2-166,2	2-163,2	2-198,7	2-197,1
	2-191,5	2-181,3	2-180,3	2-175,2	2-170,1	2-167,1	2-215,1	2-211,4	
1 LOGARITHMIC	2-166,2	2-149,2	2-172,2	2-211,2	2-196,2	2-169,1	2-180,1		
1 LOGARITHMS	2-166,4	2-149,4	2- 97,1	2- 55,1	2-180,4	2-170,4	2-196,4	2-189,4	2-211,4
1 LOGGED	2- 97,1								
1 LOGS	2- 97,2	2-139,1	2-144,1	2-142,1	2-140,1				
1 LONGITUDE	2-163,1	2-167,1	2-125,1	2-221,1	2-197,3	2-175,2	2-270,2	2-219,1	2-333,2
	2-331,1	2-330,1							
1 M-2	2-229,1	2- 16,1	2- 14,1						
1 MAGNETIC	2- 16,7	2- 13,1	2-229,2	2- 59,1	2-361,5	2-360,5	2-359,9		
1 MAIN ENRANCE	2- 13,1	2- 14,1	2-237,1	2-234,2	2-229,1	2-227,1	2-226,1	2-224,1	2-212,1
	2-222,1	2-220,1	2-218,1	2-217,1					
1 MAP	2- 16,1	2- 52,1	2- 17,3	2- 59,1	2- 53,3	2- 73,1	2-173,3	2- 76,1	2-333,2
	2-331,2	2-330,3	2-175,2	2-361,3	2-360,2	2-359,1	2-358,7	2-357,1	2-356,3
	2-355,6	2-354,6	2-362,8	2-365,1					
1 MASK	2-239,1								
1 MASTER	2-174,2	2-173,4	2-171,8	2- 71,7	2- 70,5	2- 54,7			
1 MEMO	2- 14,1	2- 46,3	2- 27,1	2- 24,1	2- 17,1	2-228,6	2-151,2	2-190,4	2- 49,1
	2-118,5	2- 94,2	2- 51,1	2- 51,1	2- 52,2	2- 91,1	2- 77,1	2- 70,2	2- 65,3
	2- 64,1	2-118,5	2-134,5	2-122,1	2-121,1	2-162,4	2-161,2	2-135,3	2-175,1
	2-174,4	2-181,1	2-171,5	2-170,4	2-167,2	2-173,3	2-231,2		
1 MEASURE	2-154,1	2- 50,5	2- 47,6	2- 32,1	2- 31,3	2- 39,1	2- 44,2	2- 42,1	2- 28,2
	2- 24,6	2- 21,2	2- 14,2	2- 53,1	2- 52,2	2- 59,2	2- 64,3	2- 63,1	2-181,1
	2- 73,1	2- 67,1	2- 06,1	2- 56,1	2- 55,3	2-228,2	2-165,1	2- 33,1	2-356,2
	2-333,1								
1 MEASURE-TALK	2- 11,1								
1 MEASURE	2- 11,1	2- 18,1	2- 14,1	2- 42,1	2- 39,2	2- 28,1	2- 60,2	2- 64,1	2- 50,1

NUM WORD LIST BY PAGE

DATE 87051 1723 PAGE

	2- 49,2	2- 59,1	2- 54,1	2-355,1	2-354,1	2-278,5	2-167,1	2-192,2	2-171,2
1 MEASUREMENT	2-146,2	2-161,2	2-156,3	2-151,1	2-150,3	2-113,1	2-177,5	2- 47,1	
1 MEASUREMENTS	2- 31,1	2- 27,1	2- 46,2	2- 66,2	2- 64,1	2- 94,1	2- 73,1		
	2- 14,1	2- 21,1	2- 24,1	2- 33,1	2- 54,1	2- 77,1	2- 65,1	2- 46,3	2-156,1
	2-365,1								
1 MEASURE	2- 28,2	2- 32,10	2- 31,4						
1 MEASURES	2- 16,1	2- 14,1	2- 11,1	2- 9,1	2- 34,1	2- 28,1	2- 24,4	2- 21,1	2- 19,1
	2-117,1	2-121,1	2-119,1	2- 35,1	2- 36,1	2-114,1	2-113,1	2-107,1	2-105,1
	2-102,1	2- 99,1	2- 95,1	2- 42,1	2- 46,1	2- 45,1	2- 52,1	2- 50,1	2- 49,1
	2- 47,1	2-185,1	2-181,1	2-175,1	2-171,1	2-167,1	2-163,1	2-161,1	2-156,1
	2-150,1	2-125,1	2-127,1	2-145,1	2-142,1	2-139,1	2-135,1	2-133,1	2-131,1
	2-129,1	2-127,1	2-190,1	2-197,1	2-202,1	2-200,1	2-225,1	2-223,1	2-230,1
	2-227,1	2- 64,1	2- 59,1	2- 67,1	2- 92,1	2- 69,1	2- 77,1	2- 73,1	2-237,1
	2-236,1	2-235,1	2-234,1	2-233,1	2-239,2	2-217,2	2-221,1	2-219,1	2-204,1
	2-212,1	2-216,1	2-223,1	2-586,2	2-509,1	2-417,1	2-475,2	2-362,1	2-411,1
	2-364,1	2-359,1	2-358,1	2-356,1	2-354,1	2- 330,1	2-240,1		
1 MEASURING	2-122,1	2- 92,1	2-181,2	2- 29,1	2- 64,1	2- 49,1	2- 33,1	2- 31,1	2-234,1
	2-356,3	2-236,1							
1 MERIDIAN	2-197,2	2-175,1	2-125,1						
1 METER	2- 28,1	2-181,1	2-155,3	2- 32,4	2- 31,7	2-223,1	2-217,3	2-200,1	2-197,1
	2-188,1	2-185,2	2- 42,2	2-150,3	2-146,3	2- 44,4	2- 47,1	2- 45,2	2- 63,1
	2- 57,1	2- 64,5	2- 65,3	2- 66,1	2-142,3	2-139,2	2-135,5	2-127,1	2-125,1
	2-121,1	2-107,3							
1 METERS	2-187,1	2-175,1	2-173,1	2- 94,1	2- 53,2	2- 56,10	2- 55,2	2- 97,1	2- 91,1
	2- 66,1	2- 64,4	2-200,1	2-188,4	2-417,1	2- 355,1	2-354,1	2-221,1	2-202,1
	2-211,3	2-204,2	2- 42,2	2- 34,1	2- 44,1	2- 52,4			
1 MICROMETER	2- 73,1	2- 63,1	2- 51,2	2- 55,3	2- 49,1	2- 34,1	2- 24,1	2- 16,2	2- 14,5
	2-227,7	2-228,7							
1 MICROSCOPE	2- 21,1	2- 24,1	2- 61,1						
1 MIL	2- 11,1	2- 14,3	2-171,2	2-177,3	2-17,2	2-228,3	2-223,1	2-217,1	2-202,1
	2-191,2	2-190,6	2-189,1	2-185,1	2-2,5	2-356,2	2-233,2	2-231,13	2-146,2
	2-144,1	2-142,4	2-139,2	2-152,5	2-161,4	2-156,2	2-162,4	2-170,4	2-167,2
	2-135,2	2- 16,1	2- 22,1	2- 21,2	2- 20,3	2- 18,3	2- 51,1	2- 49,7	2- 47,1
	2- 39,8	2- 34,2	2- 27,1	2- 24,12	2- 23,5	2- 55,1	2- 67,3	2- 61,2	2-134,4
	2-179,1	2-121,1	2-118,4	2-116,4	2-137,2	2- 76,1	2- 73,3		
1 MILLS	2-174,2	2-186,1	2-175,2	2-210,3	2-205,3	2-204,1	2-196,2	2-224,1	2-358,1
	2-356,2	2-355,1	2-324,1	2-231,4	2-230,1	2-228,9	2-227,1	2-364,1	2-362,1
	2-361,3	2-360,2	2-359,1	2- 49,1	2- 47,3	2- 34,2	2- 27,1	2- 24,2	2- 17,3
	2- 16,2	2- 14,1	2- 55,3	2- 55,1	2- 53,1	2-108,1	2-150,1	2-147,2	2-152,2
	2-151,1	2- 61,2	2- 98,3	2- 73,1	2- 71,2	2- 59,1	2-173,1	2-163,2	2-161,1
1 MINUS	2-204,1	2-186,1	2-196,1	2-165,2	2- 64,1	2- 47,1	2- 34,1	2- 24,4	2-220,1
	2-231,1								
1 MINUTES	2- 11,2	2- 14,1	2-102,1	2- 15,2	2- 67,1	2- 54,1	2- 66,2	2- 90,1	2- 73,1
	2- 59,1	2- 16,2	2- 24,2	2- 21,1	2- 47,2	2- 46,1	2- 36,2	2- 28,3	2-192,1
	2-200,1	2-157,3	2-222,1	2-332,2	2-215,1	2-354,1	2-333,1	2-411,1	2-364,1
	2-302,1	2-359,2	2-356,1	2-355,1	2-175,1	2-171,2	2-181,1	2-114,1	2-113,1
	2-137,1	2-105,1	2-162,1	2-153,2	2-146,2	2-167,2	2-163,1	2-161,1	2-156,2
	2-139,1	2-135,1	2-133,1	2-131,1	2-122,1	2-119,1	2-118,3	2-117,2	2-129,1
1 MIRROR	2-127,1	2-125,1							
	2- 21,1	2- 37,1	2-305,2	2- 61,5	2- 60,1	2-364,1	2- 13,1		



NO. WORD LIST BY PAGE

DATE 82051 1723 PAGE

8

1 RECEIVER-TRANSMITTER	2-411,2	2-412,2							
1 ROLLS	2-171,1	2-135,3	2-122,2	2-121,1	2- 92,1	2- 91,1	2- 71,7	2- 70,7	2- 69,4
	2- 58,2	2- 67,7	2- 66,1	2- 64,1	2- 63,2	2- 51,2	2- 49,2	2- 47,1	2- 33,2
	2- 39,2	2- 34,2	2- 23,1	2- 31,2	2- 28,2	2- 27,1	2- 24,7	2- 14,3	2- 22,2
	2- 21,1	2- 17,1	2- 16,2						
1 REPAIR	2-229,1	2- 45,2							
1 RESECTION	2-355,1	2-156,3	2-113,1						
1 RETICLE	2-231,2	2- 63,1	2- 53,3	2-230,5	2-229,1	2-227,1	2- 67,1	2- 56,1	2- 53,1
1 RIVETS	2- 27,2	2- 24,6	2- 27,2	2- 61,6	2- 47,1	2- 39,1	2- 37,1	2- 67,1	2-231,3
	2-171,7	2-142,1	2-105,1	2- 94,1	2- 70,1	2- 69,1	2- 68,1		
1 REVERSE-SLOPE	2- 92,1								
1 SCALE	2- 17,1	2- 24,1	2- 22,1	2- 15,4	2- 14,1	2-364,1	2-362,1	2-359,1	2-358,1
	2-357,1	2-356,1	2-355,1	2-354,1	2-333,1	2- 70,3	2- 73,1	2-150,1	2-142,2
	2-132,1	2- 92,1	2-332,4	2-331,8	2-330,2	2-231,2	2-228,5	2-227,5	2-173,1
	2-151,1	2- 55,3	2- 52,2	2- 67,2	2- 64,1	2- 61,8	2- 51,2	2- 50,1	2- 49,1
	2- 47,2	2- 34,3							
1 SCREW	2-211,2								
1 SCREW	2- 13,1	2- 11,3	2-231,4	2-230,1	2- 37,1	2- 34,1	2- 28,1	2- 24,1	2- 20,3
	2- 18,2								
1 SCREWS	2- 23,1	2- 13,7	2-231,5	2-230,4	2-229,1	2-228,3	2-227,3	2- 67,1	
1 SCROVDS	2- 330,2	2-224,1	2-221,2	2-197,1	2-177,1	2-163,1	2-118,1	2- 66,1	2- 57,5
	2- 37,1	2-623,1	2-333,3	2-331,2					
1 SCROPE	2- 36,1	2- 20,1	2-243,2	2- 59,1	2- 38,4	2- 37,2	2- 13,1	2-585,1	2-475,1
	2-417,3	2-476,1							
1 SEOML	2- 28,3	2- 64,1	2- 31,2	2-236,2	2-234,2	2-191,3	2-172,4	2- 91,1	2- 66,1
1 SEAGL	2- 59,3	2- 63,2	2-237,3	2- 77,1					
1 SIL	2-225,1	2-223,1	2-195,1	2-230,1	2-197,1	2-221,1	2-219,1	2-217,2	2-216,1
	2-202,1								
1 SIOEIAL	2-161,1								
1 SIGHT	2- 55,2	2- 49,6	2- 42,1	2- 14,4	2- 63,1	2- 16,1	2-231,2	2- 69,1	2- 68,1
	2- 67,7	2- 64,1	2- 70,4	2- 73,3	2- 71,2	2- 24,4	2- 22,4	2- 34,1	2-354,1
	2-355,1	2-365,2	2-364,12						
1 SIGHTS	2- 59,1	2-364,3							
1 SIMULTANEOUS	2- 69,1	2- 31,1	2-171,3	2- 77,1	2-173,2				
1 SIN	2- 90,2								
1 SINE	2-139,1	2-147,3	2-144,1	2-211,1	2-191,2	2-180,1	2-152,1	2-149,1	2-156,1
	2-140,1	2-142,1							
1 SKETCH	2-107,1	2-147,2	2-142,2	2-156,3	2-151,1				
1 SLIDING	2-211,1	2-205,1	2-204,1						
1 SOLVE	2-181,1	2-151,1	2-147,1	2- 95,2					
1 SOUTH	2-333,2	2-226,1	2-225,1	2-220,1	2-219,1	2-352,1			
1 SOUTHERN	2-223,1	2-226,1							
1 SPHERICAL	2-221,1	2-220,1	2-215,1	2-131,2	2-125,1	2-222,1	2-224,1	2-223,1	
1 SQUELCH	2-412,1								
1 STAKE	2-355,1	2- 9,2	2-417,3						
1 STAIR	2-196,1	2-190,2	2-114,1	2- 77,2	2- 67,4				
1 STATION	2-180,1	2-175,1	2-174,9	2-173,6	2- 59,1	2- 47,9	2- 44,1	2-181,2	2-149,2
	2-147,7	2-144,1	2-144,2	2-152,5	2-151,3	2-150,5	2-146,6	2- 70,10	2- 69,8
	2- 67,1	2- 64,2	2-160,3	2-157,1	2- 71,4	2-142,5	2-140,1	2-139,1	2-131,1
	2-129,2	2-108,2	2-102,1	2- 77,2	2-205,1	2-169,1	2- 5,2	2- 36,4	2- 34,10

MUS WRO LIST BY PAGE

DATE 92051 1723 PAGE

9

	2-412,1	2-411,2	2-226,1	2-225,2	2-224,1	2-223,1	2-167,2	2-156,5	2-31,2
	2-171,9	2-42,6	2-34,1	2-221,2	2-219,2	2-217,3	2-14,7	2-11,4	2-10,2
1 STATIONS	2-28,6	2-24,15	2-22,4	2-21,3	2-18,5	2-17,1	2-16,6		
	2-9,3	2-14,1	2-14,1	2-14,2	2-139,1	2-132,1	2-60,2	2-60,3	2-46,1
1 SUNTENG	2-27,1	2-21,1	2-24,2	2-183,4	2-181,1	2-173,1	2-156,2	2-151,1	2-147,1
1 SUN	2-135,8	2-121,4	2-77,1	2-47,3					
	2-231,2	2-198,4	2-149,3	2-144,1	2-135,1	2-52,2	2-46,1	2-183,1	2-171,1
1 SUN/STAR	2-170,1	2-163,2	2-156,4	2-152,3	2-151,2	2-150,4			
1 SURVEY	2-227,1	2-191,2	2-190,2	2-153,1	2-162,1	2-161,1	2-133,3	2-114,1	2-77,1
	2-68,1	2-67,5							
	2-114,1	2-161,1							
	2-24,3	2-27,1	2-26,1	2-33,1	2-34,1	2-36,1	2-30,2	2-47,1	2-44,1
	2-46,2	2-47,1	2-51,1	2-52,2	2-59,1	2-53,1	2-44,1	2-66,1	2-67,1
	2-68,1	2-65,1	2-77,5	2-91,1	2-92,1	2-94,1	2-90,1	2-107,1	2-114,2
	2-116,3	2-118,3	2-119,3	2-121,3	2-134,3	2-139,2	2-142,1	2-146,2	2-149,1
	2-150,1	2-161,1	2-162,2	2-166,1	2-167,1	2-170,3	2-171,1	2-174,1	2-175,1
	2-180,1	2-181,1	2-189,1	2-150,1	2-191,1	2-196,1	2-197,2	2-200,1	2-202,1
	2-204,6	2-205,2	2-211,1	2-215,2	2-217,2	2-219,1	2-221,1	2-225,1	2-23,1
1 SURVEYOR	2-21,1	2-20,1	2-18,1	2-17,1	2-14,2	2-13,1	2-11,1	2-10,1	2-9,6
1 SWING	2-149,4	2-166,4	2-170,4	2-183,4	2-189,4	2-196,4	2-211,4		
1 SWITCH	2-69,1								
	2-217,6	2-412,5	2-216,1	2-215,1	2-31,5	2-28,3	2-60,1	2-37,5	2-33,1
	2-32,19	2-64,1	2-63,4	2-58,1	2-95,3	2-66,1	2-65,2		
1 T-16	2-210,1	2-67,1	2-233,1						
1 T-2	2-20,1	2-67,1	2-233,1	2-230,1					
1 TAG	2-417,3	2-9,1							
1 TARGET	2-34,1	2-24,1	2-156,2	2-231,2	2-152,1	2-144,1	2-67,1	2-139,1	2-142,1
	2-140,1								
1 TAPE	2-475,1	2-42,12	2-67,1	2-45,12	2-44,12	2-223,1	2-221,1	2-219,1	2-217,1
	2-225,1								
1 TARGET	2-53,15	2-49,4	2-52,13	2-50,5	2-55,9	2-56,3	2-146,1	2-77,1	2-147,1
	2-624,3	2-623,5							
1 TELESCOPE	2-22,3	2-70,1	2-61,1	2-59,3	2-47,3	2-24,4	2-231,7	2-227,2	2-73,1
	2-71,1	2-70,1	2-58,1	2-57,1	2-63,1				
1 THEODOLITE	2-36,2	2-38,1	2-37,3	2-39,1	2-231,6	2-230,6	2-236,1	2-233,6	2-67,1
	2-69,1	2-59,1	2-47,7	2-51,1	2-60,2	2-21,2	2-23,5	2-20,3	2-18,7
	2-34,4	2-24,6							
1 TIME	2-186,1	2-190,3	2-358,1	2-228,1	2-118,2	2-117,2	2-13,1	2-27,1	2-64,1
	2-54,1	2-114,1	2-73,1	2-47,2	2-57,1	2-37,1	2-36,1	2-31,1	2-28,1
	2-161,3								
1 TIP	2-67,1	2-69,1	2-624,1	2-71,1	2-70,2				
1 TRALKING	2-70,3	2-71,2	2-69,3	2-67,1					
1 TRANSMIT	2-171,1	2-70,3	2-55,1	2-56,1					
1 TRAVERSE	2-185,3	2-205,1	2-188,2	2-187,5	2-52,2				
	2-135,1	2-105,2	2-132,5	2-77,1	2-186,2	2-218,1	2-217,4	2-509,1	2-34,1
1 TRIANGLE	2-151,2	2-150,3	2-32,1	2-64,1	2-144,2	2-142,3	2-64,2	2-47,1	2-42,2
1 TRIANGLES	2-107,3	2-108,1	2-152,3	2-150,1	2-107,3	2-144,3	2-106,6	2-152,4	
1 TRIANGULAR	2-331,1								
1 TRIANGULATION	2-42,2	2-77,1	2-54,1	2-153,1					
1 TILT	2-136,1	2-189,1	2-145,1	2-110,1	2-170,1	2-156,1	2-211,1	2-218,2	

MS WORD LIST BY PAGE

DATE 87051 1723 PAGE 10

1	TRIPUL	2- 9,1	2-584,5	2-233,1	2-229,1	2- 11,12	2- 10,2	2-587,1	2-674,1	2- 31,1
		2- 26,5	2- 33,2	2- 30,2	2- 35,5	2- 18,10	2- 13,3	2- 70,4	2-227,1	2- 59,5
		2- 12,1								
1	TRUCK	2-509,1								
1	TRUCK	2-170,1	2-162,1	2-134,1	2- 75,2	2-360,2	2-226,1	2-190,1		
1	TS-1	2- 28,1								
1	TS-2	2- 26,1								
1	UTM	2-225,1	2-226,2	2- 49,1	2-119,1	2-200,1	2-197,1	2-129,1	2-175,1	2-131,4
		2-127,2	2-125,2	2-224,1	2-223,2	2-220,2	2-222,2	2-221,4	2-219,7	2-207,1
		2-228,1								
1	V-L	2- 53,4	2- 51,5	2- 59,1	2- 68,1	2- 67,4	2- 65,1	2- 64,2	2- 61,2	2- 63,2
1	VERTICAL	2- 55,4	2- 70,1	2-113,1	2- 73,1	2-122,2	2-144,2	2-142,3	2-173,1	2-171,1
		2-150,4	2-152,1	2-150,3	2-149,1	2-147,1	2-146,1	2- 14,7	2- 70,2	2-181,3
		2- 27,2	2- 21,1	2- 50,3	2- 49,5	2- 27,1	2- 24,6	2-231,9	2-356,2	2-227,2
		2-230,1	2-228,14							
1	VERTICALITY	2-231,1								
1	VISIBILITY	2-477,1	2-509,1							
1	WATCH	2- 77,1	2-114,2	2-477,1						
1	WATCH	2-475,2								
1	WEST	2-202,1	2-200,1	2-220,1	2-359,3	2-362,1	2- 37,1			
1	WJGGER	2-417,1	2- 9,2	2-233,1						
1	ZERO	2- 42,1	2- 43,1	2-226,5	2- 61,1	2- 44,2	2-277,5	2-174,1	2-358,2	2-332,1
		2- 39,1	2- 31,4							
1	ZERUING	2-624,1								
1	ZONE	2-127,5	2-129,4	2-219,1	2-202,4	2-200,4	2-175,1	2-171,1	2-226,1	2-224,4
		2-225,1	2-220,1	2-222,1	2-223,9					
2	Z/C	2- 63,1								
2	Z/SET	2- 65,1								
2	ZUJACENT	2-224,2	2-152,1	2-100,1						
2	ZUJUST	2-623,1	2-412,1	2-364,1	2-231,3	2-230,3	2-229,1	2-228,1	2-227,1	2-217,3
		2-215,1	2-185,2	2-150,1	2- 55,1	2- 64,1	2- 63,1	2- 61,3	2- 60,3	2- 59,1
		2- 50,1	2- 55,1	2- 52,1	2- 37,1	2- 36,1	2- 31,2	2- 24,1	2- 21,1	2- 10,1
		2-674,1								
2	ZUJUSTING	2- 63,1	2-231,1	2-230,3	2-217,1					
2	ZUJUSTMENTS	2-231,1	2-230,1	2-227,1	2-188,1	2- 64,1	2- 52,1			
2	ZUJING	2- 11,5	2- 52,3	2- 51,2	2- 50,1	2- 49,3	2- 16,5	2- 14,5	2- 13,2	2- 12,1
		2-229,2	2-227,2	2- 73,3	2- 71,1	2- 70,2	2- 69,2	2- 56,1	2- 55,2	2- 53,1
2	ZUJWAY	2-239,1								
2	ZUJING	2-358,1	2-356,1	2- 42,1						
2	ZUJING	2-364,2	2- 44,1							
2	ZUJING	2- 39,1								
2	ZUJING	2-235,2	2-189,1	2-188,2	2-185,1	2-150,1				
2	ZUJING	2- 14,1	2- 12,1	2- 24,2	2- 23,1	2- 16,1				
2	ZUJING	2- 44,2	2-476,1	2-233,1	2-231,1	2-230,1	2-229,2	2-210,1	2-189,2	2-188,2
2	ZUJING	2-140,3	2-177,1	2-144,1	2-142,1	2- 76,1	2- 53,1			
2	ZUJING	2-586,1	2-585,2	2-584,1	2-475,1	2-212,1				
2	ZUJING	2-211,1	2-210,1	2-205,4	2-204,9					
2	ZUJING	2-152,1	2-151,4	2-150,4	2-147,4	2-146,3	2-135,2	2-121,1	2-108,2	2- 64,2
		2- 47,3	2- 47,1	2- 54,2	2- 21,1	2- 18,2				
2	ZUJING	2-144,1	2-170,1	2-166,1	2-211,1	2-196,1	2-189,1	2-180,1		



MOS WORD LIST BY PAGE

DATE 82051 1723 PAGE 12

2 DIRECT	2-476,1	2-234,1	2-231,5	2-230,1	2-63,2	2-51,4	2-47,1	2-39,1	2-35,1
2 DIRECTED	2-27,1	2-24,3	2-22,2						
2 DIRECTLY	2-11,1	2-5,1	2-475,1	2-185,1					
2 DISPLAYED	2-10,1	2-16,1	2-11,1	2-75,1	2-70,1	2-188,1	2-77,1		
2 DISTANCES	2-117,1	2-98,6	2-97,5	2-96,4	2-95,1	2-66,1	2-61,1	2-189,3	2-119,2
2 DRAW	2-33,1	2-108,1	2-102,1	2-34,2	2-64,2	2-46,1	2-44,1		
	2-356,1	2-355,1	2-354,1	2-333,1	2-215,2	2-173,1	2-156,2	2-151,1	2-147,2
	2-139,1								
2 US	2-233,2	2-215,1	2-38,1	2-23,2	2-236,1	2-235,1			
2 ELIMINATE	2-67,1	2-32,1	2-24,1	2-22,1					
2 EMPLACED	2-73,1								
2 EQUAL	2-144,1	2-189,1	2-150,1	2-417,1	2-332,1	2-331,1	2-231,1		
2 EQUALLY	2-184,1	2-198,1	2-186,1	2-150,1	2-44,1				
2 ESTABLISH	2-28,1	2-56,1	2-47,2	2-39,1	2-32,1				
2 ESTABLISHED	2-32,3	2-69,1	2-47,1	2-34,1	2-204,2	2-73,1	2-70,2		
2 ESTABLISHES	2-31,1								
2 ESTABLISHING	2-31,1								
2 ESTIMATE	2-52,1	2-53,2	2-55,1						
2 ESTIMATED	2-52,2								
2 EXACTLY	2-204,1	2-185,1	2-68,1	2-44,1	2-36,1	2-18,3	2-221,1	2-219,1	2-217,1
2 EXAMPLE	2-66,3	2-116,1	2-98,1	2-51,1	2-49,1	2-331,2	2-185,3	2-162,1	2-361,1
	2-509,1								
2 EXTEND	2-417,1	2-59,1	2-47,1	2-18,1	2-11,1				
2 EXTENDED	2-59,1	2-42,1							
2 EXTRACT	2-73,1	2-202,1	2-200,1	2-137,4	2-177,1	2-175,2	2-171,1	2-161,1	2-137,1
	2-127,1	2-125,1	2-118,4	2-117,1	2-76,1				
2 EXTRACTING	2-202,1	2-200,1							
2 FACE	2-73,1	2-344,4							
2 FEET	2-475,1	2-417,1							
2 FINAL	2-191,1	2-190,1	2-170,2	2-162,2	2-134,2	2-118,2	2-116,2	2-98,3	2-94,1
	2-92,2	2-57,1	2-39,1	2-28,1					
2 FLANK	2-174,7	2-173,4	2-171,3	2-71,1	2-70,5	2-69,5			
2 FLASHING	2-51,1								
2 FOCUS	2-77,1	2-21,1	2-60,4	2-24,2	2-67,1	2-61,2			
2 FLIMS	2-107,1	2-152,1	2-211,2	2-204,1	2-196,1	2-190,1	2-185,1	2-175,1	2-237,1
2 FLUORE	2-21,1	2-14,3	2-102,1	2-47,6	2-44,5	2-42,2	2-31,1	2-28,1	2-24,6
	2-22,2	2-586,1	2-476,1	2-235,1	2-188,1	2-152,1	2-151,4	2-149,1	2-147,7
	2-144,1	2-142,3							
2 FURNISH	2-475,1	2-412,2	2-197,3	2-175,2	2-140,2	2-98,3			
2 FUNCTIONS	2-149,1	2-166,1	2-211,1	2-146,1	2-189,1	2-180,1	2-170,1		
2 GIVEN	2-623,1	2-584,1	2-504,1	2-475,1	2-417,2	2-411,1	2-364,1	2-362,1	2-359,2
	2-358,1	2-356,1	2-355,2	2-354,2	2-330,2	2-237,1	2-236,1	2-235,1	2-234,1
	2-233,1	2-230,1	2-227,1	2-225,1	2-223,2	2-221,1	2-219,1	2-217,2	2-216,1
	2-212,1	2-204,1	2-202,1	2-200,1	2-197,2	2-190,3	2-185,1	2-181,1	2-175,1
	2-171,2	2-167,1	2-161,3	2-156,1	2-150,1	2-146,2	2-144,1	2-142,2	2-139,1
	2-135,1	2-133,1	2-131,1	2-124,2	2-127,2	2-125,2	2-122,1	2-121,1	2-119,1
	2-117,1	2-11,1	2-30,1	2-34,1	2-28,1	2-24,2	2-21,1	2-19,1	2-16,2
	2-14,1	2-47,1	2-46,2	2-45,1	2-42,1	2-39,4	2-37,1	2-37,1	2-37,1
	2-64,2	2-67,2	2-64,1	2-59,1	2-52,1	2-54,1	2-9,1	2-114,1	2-113,2
	2-107,1	2-95,3	2-105,1	2-102,2	2-99,2	2-98,1			

MUS WCRJ LIST BY PAGE

DATE 02051 1773 PAGE 13

2	GRAPH	2-197,4	2- 73,2						
2	GREENWICH	2-193,1	2-163,1	2-151,1					
2	GYRO/SYNC	2- 63,1							
2	HASTY	2- 70,1	2- 69,1						
2	HEARTBEAT	2-240,1	2-239,1						
2	IDENTIFICATION	2-411,1	2-186,1	2- 55,1	2- 9,1				
2	IDENTIFIED	2- 14,1	2- 39,1	2- 24,1	2- 21,1	2- 17,1	2-161,1	2-156,1	2- 69,1
		2- 64,1	2- 59,1	2- 52,2	2- 47,1	2- 42,1			2- 67,1
2	IDENTIFY	2- 52,1	2- 73,1	2-476,1	2-331,1	2-239,3	2-226,1		
2	INDEPENDENTLY	2-476,1	2- 44,1						
2	INTERICA	2-236,1	2-150,1	2-147,3	2-146,1	2-107,1	2- 99,2		
2	INTERVISIBLE	2- 99,1							
2	KNOW	2- 31,1	2- 14,5	2- 64,2	2- 55,3	2- 49,1	2- 34,1	2-278,3	2-227,3
		2-215,1	2- 73,1	2- 65,3	2- 13,1				2-217,1
		2- 73,5							
2	KOLHAB								
2	LEVELING	2-229,1	2- 20,2	2- 13,3					
2	LIGHT	2- 10,1	2- 63,2	2- 13,1	2- 12,1	2- 11,1	2-229,1	2-227,1	
2	LIGHTWEIGHT	2- 63,2	2- 59,2	2-237,2					
2	LINE	2- 44,1	2- 42,3	2- 34,1	2- 29,1	2- 57,1	2- 71,2	2- 61,2	2-173,3
		2- 77,1	2- 73,2	2-174,1	2-227,1	2-197,2	2-333,1	2-332,2	2-231,1
		2-624,1	2-417,1	2-358,1	2-357,1	2-356,5	2-355,1	2-354,1	2-228,1
2	LINES	2- 34,1	2-197,1	2- 91,1	2-333,1	2-330,1	2-332,1	2-417,2	2- 360,1
		2-354,1							2-355,1
2	LOCATED	2- 49,1	2-142,1	2- 52,1	2-333,1	2-231,1	2-181,1		
2	LOFT-TERRAIN	2- 53,1	2-362,1						
2	MAXIMUM	2- 64,1	2-477,1						
2	MEANED	2-190,1	2-170,2	2-118,2	2-162,2	2-134,2	2-116,2	2-101,1	
2	MINIMUM	2- 36,1	2- 31,2						
2	MR	2-210,2	2-174,2						
2	NOISE	2- 60,1	2- 32,1	2- 63,3					
2	NORMAL	2- 37,1	2- 64,1	2- 45,1	2-212,1				
2	NORMAL/SHORT	2- 64,1	2- 65,1						
2	NOTATION	2- 17,1	2- 13,1	2-228,1					
2	NTES	2- 77,2							
2	ORSEF VARIJONS	2- 69,1	2-161,1	2-134,2	2-118,2	2-116,2	2- 67,1	2-162,2	2-170,2
		2-174,1	2-171,1	2-225,1	2-191,1				2-190,2
2	ORSERVED	2- 90,1	2- 57,1	2-127,1	2-152,2	2-151,3			
2	ORSERVLA	2- 49,1	2- 57,2	2- 53,1					
2	ORSERVEFS	2- 51,1	2- 73,1						
2	ORSERVING	2- 57,1	2- 69,1	2- 54,1					
2	ORSWIN	2- 28,1	2- 27,1	2- 32,1	2- 31,1	2- 52,1	2- 66,1	2- 65,1	2- 64,1
		2- 60,1	2- 57,1	2-173,1	2-171,1	2-135,3	2-122,1	2-121,1	2- 97,1
2	OCCUPIED	2-142,1	2- 47,1	2- 34,1	2- 10,1	2- 17,1			
2	OF	2- 49,8							
2	OPERATE	2- 60,1	2-411,2	2-217,2	2- 55,1				
2	OPERATION	2- 13,1	2-237,4	2-236,3	2-233,2	2-235,3	2-234,3	2-231,1	2-229,2
		2-212,1	2- 69,1	2- 66,1	2- 55,1	2- 63,1	2- 51,1	2- 39,1	2- 17,1
		2- 34,1	2- 31,3	2- 24,1	2- 23,1				2- 14,2
2	OPERATORS	2- 31,1	2- 32,2						
2	OPPORTUNITY	2- 52,2	2- 50,1						

MOS WORD LIST BY PAGE

DATE #2051 1723 PAGE 14

2	OPPOSITE	2- 49,1	2- 47,1	2- 44,1	2- 37,1	2-186,1	2-230,1	2-228,5	2-227,5	2-226,1
2	UPS	2-231,1	2- 91,1	2-151,2	2-108,1	2- 65,1	2- 56,1			
2	ORIENTING	2- 49,5								
2	PARALLAX	2- 49,1	2- 51,2	2- 50,1	2- 73,1	2- 71,1	2- 55,1	2- 52,1	2- 13,1	
2	PARTIAL	2- 67,1	2- 34,1	2- 24,1	2- 22,1					
2	PERFORM	2- 64,4	2- 92,3							
2	PERFORMED	2-417,1	2-411,1	2-234,3	2-235,2	2-235,3	2-237,2	2- 277,2	2-217,1	2-233,2
2	PERFORMING	2-230,1	2-163,1	2-216,3	2-119,1	2-116,3	2-151,1	2-122,2	2-107,1	2-108,4
2	PLUNGE	2-137,1	2- 73,1	2- 69,1	2- 67,1	2- 49,1	2- 39,2	2- 28,1		
2	PLINT/SLT	2- 47,1	2- 39,1	2-237,1	2-234,1	2-150,1	2-146,1	2-135,1	2- 71,1	2- 64,1
2	POLAK	2- 34,1	2-121,1	2-119,1	2-114,1	2- 42,1	2-142,1	2-135,1		
2	POLARIS-KOCHAB	2- 61,1	2- 47,1	2- 24,1	2- 22,1	2-231,1	2- 60,1			
2	POSITIVE	2- 64,2								
2	PRESS	2- 55,1	2- 52,2							
2	RADI-L	2- 73,1	2- 76,1							
2	RANGE	2- 97,3								
2	REAR	2- 63,1	2- 59,2	2-116,1						
2	REAR	2-234,1	2-144,4							
2	REAR	2- 53,1								
2	REAR	2- 9,2	2- 53,3	2- 47,4	2- 36,1	2- 24,2	2- 21,1	2- 10,5	2- 76,1	2- 73,2
2	REAR	2- 71,1	2- 66,2	2- 65,1	2- 64,3	2- 57,3	2- 56,3	2- 55,1		
2	REAR	2-144,1	2-186,1	2-152,1	2-153,1	2-147,1	2-587,2	2-586,3	2-585,1	2-584,1
2	REAR	2-477,2	2-365,1	2-364,9	2- 47,1	2- 44,6	2- 42,7	2- 34,4	2-142,3	2-107,1
2	REAR	2- 14,3	2- 21,1	2- 24,6	2- 22,2					
2	REAR	2-235,1	2-186,1	2-177,1	2-218,1					
2	REAR	2-186,4	2-187,1							
2	REAR	2- 17,1	2- 66,1	2- 61,5	2- 45,1	2- 44,2	2- 77,4	2- 71,1	2- 94,1	2- 92,1
2	REAR	2-107,2	2-105,1	2-132,1	2- 59,1	2-119,1	2-113,1	2-108,1	2-118,5	2-117,3
2	REAR	2-116,3	2-355,1	2-354,1	2-237,1	2-212,1	2-231,2	2-228,3	2-235,1	2-234,1
2	REAR	2-122,1	2-133,1	2-156,1	2-134,1	2-131,1	2-129,1	2-127,1	2-125,1	
2	REAR	2-11,1	2- 32,1	2-167,1	2-138,1	2-105,1	2- 70,1	2- 94,1	2- 71,1	
2	REAR	2-417,1	2- 42,1							
2	REAR	2-476,1	2-186,1	2-189,3	2-186,1	2-185,1	2-150,1			
2	REAR	2- 77,1	2- 91,1							
2	REAR	2- 27,1								
2	REAR	2- 32,11	2- 31,3	2- 28,1						
2	REAR	2- 32,1								
2	REAR	2- 56,1	2-175,1	2-355,1	2-332,1					
2	REAR	2-217,1	2- 57,1	2-174,1	2-171,1	2-220,1				
2	REAR	2- 44,1								
2	REAR	2- 95,1	2-144,1	2- 97,2						
2	REAR	2- 28,1	2- 22,1	2- 34,1	2- 31,3	2- 37,1	2- 61,2	2- 59,1	2- 64,2	2- 65,2
2	REAR	2-230,1	2-227,1	2-358,1	2-231,1					
2	REAR	2-217,1	2- 97,1	2-226,1	2-225,1	2-224,1	2-223,1	2-221,1	2-219,1	2-218,1
2	REAR	2- 95,1								
2	REAR	2-189,4	2-186,1	2-185,3	2-152,2	2-144,2	2-138,2			
2	REAR	2-181,5	2-172,1							
2	REAR	2- 37,1	2-217,4	2-215,1	2- 55,1	2- 59,1	2- 33,1			
2	REAR	2- 31,2								
2	REAR	2-114,4	2- 96,8	2- 16,4	2- 14,2	2- 71,1	2- 95,2	2- 73,2	2- 71,3	2- 18,4

MUS WORD LIST BY PAGE

	2-411,3	2-230,1	2-228,1	2-412,2	2-417,1	2-190,2	2-174,5	2-216,1	2-215,7
	2-212,2	2-191,1	2-171,6	2-170,3	2-162,3	2-134,6	2-118,3	2-108,1	2-116,4
	2-66,7	2-65,6	2-67,2	2-64,9	2-59,5	2-50,2	2-49,6	2-24,8	2-47,3
	2-39,3	2-37,2	2-36,4	2-36,5	2-33,1	2-32,11	2-31,5	2-28,7	2-227,1
2 SETTING	2-70,3	2-69,4	2-60,2	2-219,1	2-217,5	2-225,1	2-223,1		
	2-227,1	2-70,1	2-69,1	2-67,1	2-65,1	2-47,1	2-21,1	2-23,1	2-22,1
	2-24,4	2-37,2	2-34,1						
2 SETTINGS	2-65,1								
2 SHLCK	2-239,1								
2 SLOE		2-49,1	2-31,1	2-152,5	2-73,1	2-108,4	2-105,1	2-151,5	2-147,9
	2-144,3	2-142,1	2-350,1	2-231,3	2-477,1	2-475,1	2-417,1	2-189,1	2-230,1
	2-202,2	2-200,2	2-191,2	2-197,1					
2 SKETCHES	2-91,1	2-77,1							
2 SLACK	2-36,1	2-417,2							
2 SLOPE	2-95,2	2-587,2	2-337,1						
2 SLOPE	2-44,1	2-33,1	2-181,1	2-34,4	2-92,2				
2 SLOAK	2-67,2								
2 SOLUTION	2-90,3	2-226,1	2-218,2	2-224,2					
2 SOURCE	2-95,2	2-63,1	2-59,1	2-37,2	2-36,1	2-33,1	2-28,2		
2 SPLT	2-56,1	2-9,1							
2 SPUTTING	2-56,1	2-57,1							
2 SQUARE	2-144,3	2-97,3	2-95,2	2-45,1					
2 SQUARED	2-45,1	2-57,1							
2 STAKEL	2-417,2	2-9,1							
2 STANDARDS	2-102,1	2-94,1	2-95,1	2-105,1	2-107,1	2-197,1	2-190,1	2-204,1	2-202,1
	2-200,1	2-212,1	2-221,1	2-219,1	2-217,2	2-216,1	2-133,1	2-146,1	2-142,1
	2-139,1	2-135,1	2-185,1	2-181,1	2-175,1	2-171,1	2-167,1	2-161,1	2-156,1
	2-150,1	2-141,1	2-129,1	2-127,1	2-125,1	2-122,1	2-121,1	2-119,1	2-117,1
	2-114,1	2-113,1	2-73,1	2-42,1	2-47,1	2-52,1	2-49,1	2-69,1	2-67,1
	2-59,1	2-77,1	2-46,1	2-16,1	2-14,1	2-11,1	2-9,1	2-21,1	2-19,1
	2-28,1	2-24,2	2-623,1	2-584,1	2-509,1	2-475,1	2-417,1	2-411,1	2-354,1
	2-330,1	2-240,1	2-239,1	2-237,1	2-236,1	2-235,1	2-234,1	2-233,1	2-230,1
	2-355,1	2-358,1	2-356,1	2-364,1	2-362,1	2-359,1	2-34,1	2-39,1	2-36,1
	2-45,1	2-42,1	2-227,1	2-225,1	2-223,1				
2 STANDBY	2-28,1								
2 STARTING	2-215,2	2-417,1	2-217,1	2-142,2	2-210,1	2-146,1	2-144,1	2-205,4	2-204,5
	2-188,1	2-150,2							
	2-42,2								
2 STICK	2-108,1	2-151,1							
2 STRONGER	2-31,2	2-151,1							
2 STRONGEST	2-42,1	2-44,1							
2 STUK	2-47,3	2-135,5	2-121,2						
2 SUBTENDED	2-359,3	2-350,1	2-156,1	2-147,2	2-140,2	2-139,2	2-96,2	2-94,1	2-162,2
2 SUBTRACT	2-191,2	2-189,1	2-188,1	2-174,1	2-170,1	2-166,1	2-53,1	2-34,1	2-97,2
	2-61,1								
2 SURFACTED	2-149,1	2-96,2							
2 SURTILUTION	2-95,1								
2 SWINGING	2-211,1	2-205,2							
2 TAKES	2-223,1	2-127,1							
2 TAKEU	2-132,1	2-46,2	2-151,1						







MOS WORD LIST BY PAGE

3	FACTOR	2-151,1	2-150,1	2-162,2	2-107,1	2- 90,1	2- 56,1	2- 55,1	2- 53,3	
3	FAULTS	2-237,2	2-235,3	2-234,2	2-212,2					
3	FIGURE	2- 17,2	2- 51,3	2- 57,2	2- 56,4	2- 39,2	2- 49,2	2- 44,1	2- 42,1	2- 55,2
		2- 51,1	2- 50,1	2- 77,5	2- 66,2	2- 65,1	2- 64,1	2- 63,4	2- 59,1	2- 34,1
		2- 74,4	2- 22,2	2- 18,2	2- 14,1	2- 17,1	2- 11,2	2- 9,1	2-587,3	2-624,1
		2-623,1	2-586,2	2-585,7	2-364,1	2-362,2	2-584,2	2-411,2	2-365,1	2-360,4
		2-355,1	2-356,4	2-333,2	2-332,3	2-331,5	2-330,2	2-234,7	2-276,7	2-274,2
		2-222,2	2-220,2	2-218,4	2-211,5	2-210,3	2-205,4	2-187,2	2-202,1	2-200,1
		2-174,1	2-197,1	2-190,3	2-151,3	2-189,3	2-188,5	2-181,5	2-162,1	2-163,3
		2-171,2	2-167,2	2-186,6	2-181,2	2-177,2	2-175,4	2-174,7	2-173,7	2- 90,2
		2-135,3	2-102,5	2-156,11	2-152,6	2-151,3	2-150,7	2-149,2	2-147,6	2-146,2
		2-144,4	2-142,2	2-140,9	2-139,4	2-135,2	2-134,3	2-133,3	2-131,2	2-129,2
		2-127,2	2-125,2	2-122,2	2-121,2	2-119,3	2-117,2	2-116,4	2-114,2	2-113,3
		2-108,3	2-107,2							
3	FIGURES	2- 28,1	2-175,1	2-156,1	2- 98,1	2- 95,1	2- 77,1	2- 73,2	2- 70,1	2- 69,1
3	FILTER	2- 56,1	2- 67,1							
3	FIRE	2-624,2	2-477,1	2-476,1	2- 57,5	2- 56,1	2- 55,5	2- 52,4		
3	FLASH	2- 52,2	2- 51,1	2- 49,1						
3	FLUSH	2- 9,1								
3	FURTH	2- 96,1	2- 61,2	2-171,1						
3	G-M	2-359,7	2-361,3	2-360,3						
3	GM	2-359,1								
3	GMT	2-163,1								
3	GALATEE	2-152,1	2-151,1	2-150,1	2- 51,1	2- 59,1				
3	GAUSS-MAGNETIC	2-359,1								
3	HAND-HELD	2-161,2	2-156,3	2-151,1	2-150,2	2-147,1	2-146,2	2-144,1	2-142,1	2-139,2
		2- 98,1	2- 95,2	2-167,2	2-153,1	2-211,1	2-204,2	2-190,2	2-196,1	2-191,1
		2-202,4	2-200,4	2-198,4	2-197,2	2-188,1	2-170,1	2-185,2	2-177,1	2-175,2
		2-417,1	2- 11,5	2- 23,1	2- 18,4	2- 13,1	2- 16,2	2- 33,1	2-229,1	
3	HEAD	2- 44,3								
3	INCLUDING	2-190,2	2-161,1	2- 77,1	2- 59,2					
3	HUR	2- 9,3								
3	HUES	2- 9,1								
3	ILLUMINATE	2- 63,2								
3	ILLUMINATED	2- 21,1	2- 24,1							
3	ILLUMINATING	2- 24,2	2- 21,2	2- 20,1	2- 19,2					
3	IMPLY	2- 56,1	2- 51,1	2- 42,1						
3	INCORRECT	2- 77,4								
3	INCREASE	2- 64,1								
3	INDEX	2- 51,5	2-227,5	2- 77,1	2-355,2	2-231,1	2-228,5			
3	INDICATOR	2- 36,2	2-216,1	2- 37,1						
3	INDIRECT	2- 52,1								
3	INJURIES	2-249,1								
3	INSPECT	2-237,1	2-235,1	2-234,1	2-217,1	2-217,3	2-219,2			
3	INSTALL	2-417,4	2-411,4	2- 95,1	2- 67,1					
3	INSTALLED	2-411,1	2- 95,2	2- 56,1	2- 23,1					
3	INSTRUCTIONS	2-175,4	2-173,1	2-167,2	2-161,2	2-156,1	2-190,1	2-177,2	2-584,1	2-207,1
		2-230,1	2-198,3	2-197,2	2-146,2	2-191,2				
3	INTERNATIONAL	2-271,1	2-219,1	2-223,1	2-225,1					
3	INTEGRATED	2-135,1	2-118,1	2-17,1						

MOS WORD LIST BY PAGE

DATE 42051 1723 PAGE 20

3	LEFT	2- 77,1	2- 73,1	2- 64,1	2- 56,2	2- 55,1	2- 53,1	2- 50,1	2- 49,5	2- 47,1
		2- 31,1	2-118,2	2-113,1	2-231,1	2-202,1	2-200,1	2-197,2	2-189,1	2-186,1
		2-151,1	2-147,2							
3	LEVEL	2-227,1	2- 69,1	2- 67,1	2- 34,2	2- 24,4	2- 21,2	2- 19,2	2- 16,3	2- 14,2
3	LIGHTING	2-216,1								
3	LIGHTS	2-216,1	2- 10,1	2- 9,1						
3	LISTEN	2-477,1	2-217,1	2- 37,1						
3	LOAD	2-215,1	2-475,1	2-217,1						
3	LOOK	2- 61,4	2- 37,2	2- 22,1	2- 15,1	2-587,2	2-586,4	2-585,1	2-584,1	2- 67,1
3	LOOK	2- 95,1	2-476,1							
3	M-10	2-226,1	2-225,1	2-223,1	2-221,1	2-219,1				
3	MACHINEGUN	2-624,2	2-623,2	2-587,2	2-564,5					
3	MAGAZINES	2-475,1								
3	MARSH	2-218,1	2-216,1	2-215,2	2-204,1	2-202,4	2-200,3	2-197,3	2-190,2	2-587,1
		2-412,1	2-237,1	2-234,1	2-152,3	2-139,2	2-135,1	2-131,1	2-125,1	2- 67,1
		2- 38,1	2- 33,1	2-233,3	2-229,1	2-224,1	2-150,2	2-146,2	2- 20,1	2- 14,1
		2-236,1	2-235,1	2- 13,1	2-165,2	2-175,2	2-167,2	2-161,2	2-156,2	
3	MARKING	2- 9,1								
3	MATCHING	2-411,1								
3	MATRIX	2-226,2	2-225,6	2-224,3	2-223,5	2-221,4	2-219,6	2-218,1	2-217,5	
3	MEDIC	2-240,1	2-239,2							
3	METHOD	2-240,1	2-190,3	2-135,2	2-117,2	2-161,1	2-114,2	2- 52,3	2- 67,1	2- 55,2
		2-132,2	2- 76,1	2- 71,1	2- 70,1					
3	METICULOUS	2-364,1	2- 52,1							
3	MIRRORS	2- 24,1								
3	MISTAKEN	2-213,2								
3	MOUNT	2-623,1	2- 12,1	2-584,2	2-411,1					
3	MR	2- 92,2	2- 33,1	2-234,3	2-151,2	2-122,3	2- 94,1	2- 78,1		
3	MU	2-624,3	2-623,1	2-584,4	2-587,3	2-585,1				
3	MUT	2-411,1								
3	MUTUAL	2-226,3	2-224,1	2-220,1	2-219,1					
3	NOTEBOOKS	2- 44,1								
3	NULL	2- 31,2								
3	OFF-ON	2- 38,1	2- 95,1							
3	OFF-OFF-STANDBY	2- 33,1	2- 28,2							
3	OPERATING	2- 36,1	2- 98,1	2-412,2						
3	OPERATION	2- 42,1	2- 52,1	2- 64,1	2-122,1	2-121,1	2-119,1	2-114,1	2- 95,2	2-150,1
		2-139,1	2-161,1	2-212,2	2-150,1	2-175,1	2-167,1	2-215,1	2-216,3	2-222,1
		2-476,1	2-411,1	2-237,1	2-235,1	2-226,1	2-224,1	2-217,1	2-220,1	2-218,1
		2-228,1	2- 17,1	2- 13,1						
3	PAU	2- 49,3								
3	PATTIES	2-136,1	2-142,1	2-139,1	2- 9,1	2- 11,1	2- 77,1	2- 13,1	2-121,1	2-119,1
3	PARTY	2-114,1	2-107,1	2-190,1	2-107,1	2-161,2	2-175,1	2-171,1	2-197,1	2-204,1
		2-202,1	2-200,1	2-150,2						
3	PERFORMANCE	2- 16,1	2-117,1	2-110,1	2- 77,1	2- 55,1	2- 92,1	2- 99,1	2-107,1	2-102,1
		2-135,1	2-181,1	2-133,1	2-131,1	2-175,1	2-167,1	2-163,1	2-156,1	2-150,1
		2-142,1	2-139,1	2-135,1	2-125,1	2-129,1	2-127,1	2-114,1	2-113,1	2-171,1
		2- 73,1	2- 24,4	2- 34,1	2- 28,1	2- 45,1	2- 42,1	2- 30,1	2- 36,1	2- 60,1
		2- 67,1	2- 64,1	2- 55,1	2- 52,1	2- 49,1	2- 47,1	2- 46,1	2- 21,1	2- 19,1
		2- 14,1	2-190,1	2-200,1	2-197,1	2- 9,1	2- 11,1	2-202,1	2-417,1	2-364,1

MUS WORD LIST BY PAGE

DATE 82051 1723 PAGE 21

	2-673,1	2-584,2	2-509,1	2-475,2	2-362,1	2-359,1	2-274,1	2-216,1	2-217,1
	2-230,1	2-273,1	2-221,1	2-217,2	2-358,1	2-356,1	2-354,1	2-330,1	2-240,1
1 PERSHING	2-239,1	2-237,1	2-235,1						
3 FINTELL	2-24,1	2-39,1	2-27,1						
3 PLECTING	2-534,2	2-586,3	2-585,5						
3 PUNTER	2-171,1	2-355,1	2-354,1						
3 PUNTING	2-66,1	2-64,2	2-65,7						
3 PUNTING	2-28,1	2-59,1	2-358,2	2-56,2					
3 PUNTINGS	2-24,1				2-47,1				
3 PULES	2-9,1	2-24,1	2-21,1						
3 PUNCH	2-475,1								
3 POSITION	2-16,1	2-20,2	2-24,6	2-22,1	2-412,2	2-584,2	2-509,1	2-624,1	2-587,1
	2-586,3	2-77,1	2-73,1	2-70,1	2-162,2	2-118,2	2-95,2	2-134,2	2-69,1
	2-65,2	2-63,1	2-193,1	2-170,2	2-362,2	2-231,2	2-230,1	2-228,1	2-227,1
	2-217,7	2-215,4	2-191,1	2-364,1	2-27,1	2-31,4	2-28,1	2-47,3	2-34,2
	2-61,2	2-53,2							
3 POSITIONS	2-476,1	2-230,1	2-13,1	2-24,1	2-28,2	2-27,3	2-63,1	2-39,1	2-34,1
	2-37,1								
3 POURS	2-36,1	2-45,1							
3 PREDETERMINED	2-34,2	2-32,7							
3 PRISM	2-44,1								
3 PRISMS	2-64,1								
3 PROCEDURAL	2-16,2	2-14,1	2-34,1	2-26,1	2-24,2	2-21,1	2-227,1	2-175,1	2-197,1
	2-181,1	2-202,1	2-200,1	2-225,1	2-223,1	2-217,1	2-204,1	2-237,1	2-230,1
	2-167,1	2-156,2	2-150,2	2-145,2	2-235,1	2-119,1	2-117,1	2-39,1	2-36,2
	2-121,1	2-142,1	2-139,1	2-133,1	2-131,1	2-129,1	2-127,1	2-125,1	2-122,1
	2-102,1	2-47,2	2-49,1	2-39,1	2-69,2	2-67,1	2-59,1	2-107,1	2-105,1
	2-113,1	2-114,1							
3 PROCEDURE	2-585,1	2-13,1	2-230,1	2-210,1	2-205,1	2-135,1	2-17,1	2-59,1	2-44,4
	2-36,1	2-18,1							
3 PROCEDURES	2-39,1	2-68,1	2-61,1	2-42,1	2-44,1	2-139,1	2-71,1	2-211,1	2-230,1
	2-587,1								
3 PROGRAM	2-102,3	2-216,5	2-219,1	2-217,1	2-226,1	2-225,2	2-223,1	2-221,1	
3 PUSH	2-95,3	2-96,10	2-97,9	2-98,7	2-586,1				
3 QUANTITELY	2-234,1								
3 REAUS	2-63,1	2-51,1	2-17,1	2-14,1	2-39,1	2-31,3	2-24,1	2-23,1	2-68,1
	2-66,1								
3 RECALL	2-144,3	2-152,2	2-163,5	2-156,5	2-211,1	2-191,6	2-170,1	2-166,4	
3 RECEIVE	2-44,1								
3 RECEIVED	2-31,1	2-102,1							
3 RECEIVED	2-77,1	2-61,1	2-44,1	2-27,1	2-116,2				
3 RECORDERS	2-77,1								
3 RECORDS	2-185,1								
3 REFLECTION	2-101,1	2-150,1	2-114,1						
3 RELEASE	2-224,1	2-67,1	2-59,1	2-37,1	2-16,1	2-59,1	2-60,1	2-61,2	
3 RECALL	2-32,3								
3 REPEAT	2-140,1	2-144,1	2-147,1	2-142,1	2-156,1	2-152,1	2-141,1	2-163,1	2-170,1
	2-166,1	2-141,1	2-149,2	2-180,3	2-177,1	2-134,1	2-134,1	2-92,2	2-71,1
	2-70,2	2-32,4	2-31,1	2-24,1	2-22,1	2-18,1	2-17,2	2-14,1	2-13,1
	2-44,1	2-69,1	2-45,1	2-57,1	2-47,1	2-194,1	2-231,4	2-230,2	2-211,3

3	REFLACE	2-210,1	2-202,2	2-200,2	2-158,4	2-197,1				
3	REPLACED	2- 18,1	2- 13,1	2-212,1	2- 33,1	2- 20,3				
3	REPORT	2- 36,1								
3	REQUIRES	2- 49,2	2- 39,1	2- 24,1	2- 21,1	2- 50,1	2- 51,3	2-217,1	2- 63,1	2-476,1
3	RISER	2- 49,1	2- 18,1	2- 13,1						
3	RESOLVE	2- 32,2	2- 24,1							
3	RESOLVED	2- 97,1								
3	RIVET	2- 94,1	2- 92,5	2- 33,1						
3	ROTATING	2- 45,1								
3	ROUND	2- 17,1	2- 31,1							
3	ROUNDED	2-202,1	2-200,1	2- 56,5	2- 52,1					
3	ROUNDING	2-118,1	2-105,1	2-175,1	2-222,1	2-200,1				
3	ROUNDS	2- 46,2								
3	SCALES	2- 52,2	2- 51,2	2- 49,1						
3	SCOPE	2- 21,1	2- 24,5	2- 49,1	2- 34,4	2- 71,1	2- 69,1	2- 67,1	2- 61,1	2- 73,1
3	SCREWDRIVER	2-231,1								
3	SEQUENCE	2- 54,1	2- 69,1	2- 71,1						
3	SERVICE	2-227,1								
3	SERVICES	2- 39,4	2- 55,1	2- 52,1						
3	SIC	2-212,2								
3	SIGNAL	2-212,2	2-233,4	2-229,1	2-227,1	2-217,1	2-237,4	2-236,2	2-235,4	2-234,4
3	SIGNALS	2- 32,3	2- 31,3							
3	SLING	2- 65,1	2- 31,2							
3	SLOPES	2-529,4								
3	SMALLER	2-475,1								
3	SUP	2- 9,1								
3	SUP	2-184,1	2-186,1	2-185,2	2- 46,1					
3	SUP	2-227,1								
3	SUP	2-509,1	2-476,1							
3	SPECIFIC	2-136,1	2- 77,1	2-476,1	2-151,1					
3	SPECIFICATIONS	2-185,1	2-107,1							
3	SPECIFIED	2- 39,1								
3	STANDARD	2-362,1	2-359,1	2- 65,1	2- 23,1	2- 27,1				
3	STEP	2-135,1	2-134,5	2-229,1	2-333,1	2-332,1	2-122,1	2-118,10	2-117,4	2-116,4
3	STEPS	2-114,2	2-108,1	2-105,1	2-585,4	2-475,1	2- 44,1			
3	STERILE	2- 14,1	2-119,3	2-117,1	2-116,3	2-122,1	2-131,1	2-129,1	2-127,1	2-125,2
3	STORAGE	2-235,2	2-181,1	2-133,2	2-333,1	2-113,1	2-114,2	2-108,4	2-107,2	2-102,6
3	STRAIGHT	2- 90,1	2-105,2							
3	SURVEYED	2-240,1								
3	SURVEYING	2-216,2	2- 36,1	2-217,1	2-213,1	2-223,1	2-275,1			
3	SURVYERS	2- 14,1	2-360,1	2- 77,1						
3	SWITCHES	2- 49,1								
3	SYMBOLS	2- 28,1	2-181,1	2-235,1	2-234,1	2-236,1	2- 38,1	2- 33,1	2- 64,1	2- 63,1
3	TABLE	2- 27,1	2- 24,1							
3	TABLES	2- 37,1	2- 28,1							
3	TABLES	2-239,2								
3	TABLES	2-417,2	2- 52,1							
3	TABLES	2-135,2	2-135,3	2-116,4	2-117,1	2-114,2	2- 75,1	2- 73,1	2-171,1	2-175,5
3	TABLES	2-173,1	2-202,2	2-200,2	2-101,1	2-177,3	2-212,1	2-216,2	2-215,1	
3	TABLES	2-109,2	2-180,3	2-170,3	2-151,3	2-149,3	2-211,3	2-196,3		

MOS WORD LIST BY PAGE

REF M2051 1723 PAGE 23

3	TAMPON	2-107,2	2-135,1	2-117,3					
3	TAPS	2-417,1	2-475,1	2- 9,1					
3	TANK	2-212,2							
3	TACK	2- 73,1	2- 16,1	2- 14,1	2- 12,1	2-475,1	2-239,4	2- 74,4	
3	TAIL	2- 73,1	2- 73,4	2- 44,1	2- 46,1	2-587,1	2-624,2	2-509,1	2-361,1 2-165,4
		2-130,4	2-170,4	2-186,2	2-189,4	2-187,2	2-196,4	2-215,7	2-211,5 2-240,2
		2-219,1	2- 76,1	2- 66,1	2- 63,1	2-149,4	2- 98,1	2- 94,1	
		2-142,1	2-229,1	2-227,1	2-202,2	2-200,1	2-233,1	2-131,1	2-125,1
3	TECHNICAL								
3	TELEPHONES	2-417,1							
3	TERMINALS	2-217,1							
3	TESTING	2- 51,1							
3	TESTS	2-230,2							
3	THRU	2- 60,1	2- 61,1						
3	TIMES	2-475,1	2- 64,1						
3	TOLLS	2-230,1	2-237,1	2-235,1					
3	TRANSFER	2-147,1	2-151,2	2-151,1					
3	TRANSFORM	2-127,2	2-223,1	2-202,1		2-196,1			
3	TRANSFORMATION	2-224,1	2-223,3			2-129,2			
3	TIN-VEL	2-586,1	2- 47,1						
3	TETRACHLORETHYLENE	2-227,1	2-229,1						
3	TREMPALES	2-477,1							
3	TURN	2- 70,1	2- 13,1	2- 15,1	2- 17,5	2- 33,1	2- 28,1	2- 24,1	2-235,1 2-231,1
		2- 64,1	2- 63,3	2- 47,1	2-230,1	2-217,2	2-216,2	2-215,2	2-412,4 2-237,1
3	TURNING	2- 24,1							
3	UNCLAGE	2- 63,2							
3	UNIVERSAL	2- 59,2							
3	UNSCREW	2- 13,1							
3	VERIFY	2- 61,5	2- 65,1	2- 54,1					
3	VIAL	2- 36,1							
3	VIALS	2- 13,1							
3	VOLTAGE	2-217,2	2-216,1	2- 95,1	2- 53,1				
3	VOLTMETER	2-217,1							
3	WARNING	2-477,1	2-476,1	2- 55,1					
3	WALL	2-417,1							
3	WINDOW	2- 61,1	2- 37,1	2-364,4					
3	WING	2- 13,1							
3	WIRE	2-229,1	2-233,2						
3	WIRE	2- 37,1	2- 38,1	2-417,14					
3	WOUND	2-240,6	2-239,2						
3	YELK	2-174,1	2-116,2	2-117,1					
4	ABEE	2- 38,1	2- 36,2	2-675,1	2-235,3	2- 69,1	2- 39,2		
4	ABNATIVE	2-233,1	2-229,1						
4	ACCOMPLISH	2- 11,1	2- 24,1						
4	ACCUMULATION	2-188,1							
4	ADAPTER	2- 95,1							
4	ADDING	2- 14,1	2- 61,1	2- 40,1	2-477,1	2-147,1			
4	ADDITIONAL	2- 95,2							
4	ADDITIONAL	2- 94,1	2-185,1	2-152,2	2- 66,1	2- 57,1			
4	ADJUST	2-674,1	2-623,2						
4	ADJUST	2-216,1	2-674,1	2-477,1					

MUS WORD LIST BY PAGE

DATE 02031 1723 PAGE

* AIRCRAFT	2-623,3								
* ALERT	2-477,1	2-475,1							
* AMOUNT	2-231,1	2-226,1	2-189,1	2-166,2	2-185,1	2-152,1	2-151,1	2-69,1	2-531,1
* APPARENT	2-163,1	2-161,1	2-191,1						
* APPLICABLE	2-36,1								
* APPROXIMATELY	2-354,3	2-52,1	2-44,1	2-42,2	2-37,1	2-36,1	2-33,1	2-31,1	2-26,1
	2-20,1	2-18,3	2-11,4						
* AREAS	2-476,5	2-475,1	2-95,2						
* ARM	2-529,2								
* AUDIBLE	2-31,2								
* AXES	2-230,1	2-61,1							
* BACK	2-230,2	2-229,1	2-196,1	2-190,1	2-177,1	2-175,1	2-167,1	2-163,1	2-161,1
	2-156,3	2-102,1	2-66,1	2-55,2	2-13,1	2-17,1	2-14,2	2-63,1	2-51,1
	2-44,1	2-39,1	2-32,3	2-31,2	2-24,1	2-23,1			
* BEAM	2-56,1								
* BLACK	2-364,2	2-356,1	2-355,1	2-354,1	2-365,1				
* BLUE	2-233,1	2-151,2							
* BRACKET	2-57,2	2-56,1	2-38,1						
* BROT	2-61,1								
* BUCTION	2-217,1	2-66,1	2-226,2	2-225,1	2-224,1	2-223,1	2-222,1	2-220,2	2-219,1
	2-218,3								
* CAGE	2-63,1								
* CAT	2-475,1	2-38,1							
* CAPS	2-13,1								
* CHARGED	2-64,1								
* CLAMP	2-67,2	2-37,1	2-22,2	2-20,2					
* CLAMPED	2-18,1								
* CLAMPING	2-20,2	2-42,2	2-37,1	2-44,1					
* CLAMPS	2-20,1	2-59,1							
* CLEAR	2-225,1	2-219,1	2-189,1	2-51,1	2-60,2				
* CLOSEST	2-624,1	2-151,1	2-108,1	2-73,1	2-59,1				
* COAT	2-229,1								
* COATING	2-229,1	2-233,1							
* COMPLETE	2-411,1	2-355,1	2-354,1	2-237,1	2-235,1	2-234,1	2-233,1	2-13,1	2-64,1
	2-54,1	2-57,1	2-28,1	2-27,1	2-24,1	2-21,1	2-14,1	2-225,1	2-223,1
	2-221,1	2-219,1	2-217,2	2-215,1	2-191,1	2-180,1	2-166,1	2-162,2	2-156,2
	2-146,2	2-92,1	2-73,1	2-69,1	2-66,1				
	2-70,1	2-69,1	2-68,1						
* COMPLETE	2-13,1								
* COMPONENTS	2-28,3	2-417,1	2-217,1	2-216,2	2-64,1	2-59,1	2-38,1	2-37,2	
* CONNECT	2-36,1								
* CONNECTION	2-417,1								
* CONNECTIONS	2-217,1								
* CONNECTOR	2-38,1	2-37,1	2-28,1						
* COPY	2-42,1								
* CORRECTLY	2-63,1	2-51,1	2-37,1	2-14,1	2-304,3	2-105,1	2-95,1	2-68,1	
* COUNTDOWN	2-70,1	2-69,1							
* COVER	2-11,4	2-20,2	2-10,2	2-13,5	2-12,1	2-417,1	2-364,3	2-358,1	2-230,1
	2-212,1	2-38,1	2-37,2						
* DAILY	2-234,1	2-217,1							

MCS WORD LIST BY PAGE

* UNMAGE	2-212,5								
* DECREASE	2- 31,1								
* DEFICIENCY	2-229,1								
* DEFICIENCY	2-212,1								
* DEPRESSION	2-231,1								
* DESIRED	2- 36,1	2- 34,1	2- 67,1	2- 55,1	2-412,1	2-364,1	2- 98,1	2- 69,1	
* DETACH	2- 30,1	2- 20,2							
* DEVICE	2- 20,1	2- 18,2							
* DISCONNECT	2- 33,3	2- 13,1	2- 37,1						
* DISPLAY	2- 98,3	2-118,2							
* DISTANT	2-412,1	2-411,2	2-351,1	2-231,5	2-227,1	2- 17,2	2- 16,1		
* DRAWING	2- 9,1	2- 91,1	2- 77,1						
* DUGL	2-333,1	2-332,1	2- 77,1	2- 55,1	2- 50,2	2- 49,2			
* EFFECT	2- 52,2	2- 57,3							
* EMB	2- 42,3	2- 28,1	2-358,1	2-355,1	2-354,1	2-332,1	2-278,1	2-227,1	2-146,1
	2- 45,1	2-365,1	2-417,2						
* ENGAGE	2-674,1	2-623,2							
* EXCEED	2-144,1	2- 59,1							
* EXCEEDS	2-150,1	2- 36,1							
* EXCHANGE	2- 33,1								
* FACIL	2-226,1	2-225,2	2-224,1	2-223,2	2-222,1	2-221,2	2-220,1	2-219,2	2-218,1
	2-217,5	2-216,6	2-215,3	2-212,1					
* FAHRENHEIT	2- 36,1								
* FASTENERS	2- 37,1								
* FEATURES	2- 53,1	2-362,2							
* FIND	2- 46,3	2-362,1	2-197,1	2-181,1	2-175,1	2-152,1	2-144,1	2-142,1	2-140,1
	2-139,1	2- 92,4							
* FIRED	2-624,1								
* FIRING	2-624,2	2- 57,1							
* FIRMLY	2- 11,1	2- 18,1	2- 69,1	2- 35,1					
* FLASHLIGHT	2-509,2								
* FLAREAK	2-580,1								
* FREE	2- 37,1	2-476,1	2-236,1	2- 15,2	2-624,1				
* FREQUENCIES	2- 33,1								
* FRONT	2- 44,7	2-161,4	2-156,6	2- 42,6	2-171,1	2-177,1	2-175,1	2-167,2	2-196,2
	2-534,1	2-477,3	2-364,2	2-229,1	2-586,2	2-163,1			
* FUZE	2- 57,1								
* GROUND	2- 9,3	2- 18,1	2- 11,1	2-509,1	2-417,2	2-362,5	2-230,1	2- 53,1	2- 44,1
	2- 42,2	2- 36,2							
* GRINDING	2-217,1	2-212,1							
* GUN	2- 59,1								
* GUN	2-215,1	2-217,1	2-216,1	2-225,1	2-225,1	2-224,1	2-223,1	2-222,1	2-220,1
	2-218,1	2-587,1	2-586,2	2-624,2					
* HEADSET	2- 31,3	2- 28,1							
* HIGH-LOW	2- 32,1								
* ILLUM	2- 60,1								
* IMAGE	2- 51,1	2- 60,1	2- 63,1						
* INDICATE	2- 50,1								
* INDICATED	2-150,1	2- 31,1	2-355,1						
* INITIAL	2- 92,3	2- 70,1	2- 69,1	2- 67,1	2- 57,1	2- 47,1	2- 37,1	2- 21,1	2- 34,1

MOD WORD LIST BY PAGE

DATE 8/20/61 1723 PAGE

26

4	KIT	2- 28,1	2- 24,3	2- 22,1						
4	KNOWS	2- 45,1	2-411,1							
4	KW	2- 65,1	2- 64,1	2- 13,1						
4	LANCE	2-217,1	2-212,1							
4	LARGEST	2- 39,1								
4	LEATHER	2-150,1	2-189,1	2-186,1						
4	LOCKED	2-233,2	2- 42,2							
4	LONGEST	2-584,1	2- 13,1							
4	LOWEST	2-188,2								
4	MALFUNCTION	2- 10,1	2- 24,3	2- 22,3	2- 16,1	2- 14,3	2- 34,1	2- 49,4	2- 47,1	2- 68,1
4	MARK	2- 67,7	2- 63,1	2- 50,1	2- 69,1	2- 70,2				
4	MARKED	2-216,1								
4	MARKER	2- 36,1	2- 42,1	2- 39,3	2- 17,1	2- 16,2	2- 9,3	2- 52,1	2- 51,1	2- 50,1
4	MARKERS	2- 47,2	2- 47,2	2- 44,1	2- 55,1	2- 59,1	2-116,1	2- 73,1	2- 70,4	2- 69,4
4	MARKS	2- 60,1	2- 67,2	2- 63,1	2- 51,2	2-118,1	2-227,1	2-100,1	2-174,1	2-174,2
4	MATHEMATICAL	2-171,5	2-167,2	2-161,1	2-134,1	2-228,10	2-230,1			
4	MILES	2- 9,1	2- 34,1	2- 14,1	2-230,1	2- 59,1				
4	MILLS	2- 67,1								
4	MOTION	2- 24,1								
4	MOTION	2- 15,1	2-277,1	2-228,1						
4	MOTION	2-211,1	2-180,1	2-170,1	2-155,1	2-149,1				
4	MOTION	2- 59,2								
4	MOTION	2-476,1								
4	MOTION	2- 73,2	2- 71,3	2- 70,1	2- 55,4	2- 52,1	2-11,1	2- 16,3	2- 14,4	2- 51,1
4	MOTION	2- 50,1	2- 49,3							
4	MOTION	2-197,1	2-476,2	2-211,2	2- 20,1	2- 18,3	2- 13,1	2- 11,3	2-170,2	2-167,4
4	MOTION	2- 16,3	2- 33,1	2-155,2	2-151,4	2-156,2	2-151,2	2-150,8	2-149,2	2-146,2
4	MOTION	2-144,3	2-142,7	2-139,4	2-135,1	2-107,2	2- 55,1	2- 44,1	2- 42,3	2- 37,1
4	MOTION	2-174,2	2-171,2	2-175,4	2-181,1	2-180,7	2-196,2	2-190,4	2-189,1	2-185,1
4	MOTION	2-236,1	2-233,1							
4	MOTION	2- 24,1	2-231,1	2-108,1	2-359,4	2-234,1				
4	MOTION	2- 36,1	2- 18,4	2- 11,3						
4	MOTION	2- 52,1	2- 42,1	2- 37,1	2- 23,3	2-140,2	2-139,3	2-131,1	2-125,1	2-142,1
4	MOTION	2-151,1	2-149,2	2-147,2	2-144,1	2-624,1	2-231,1	2-276,2	2-212,1	2-202,2
4	MOTION	2-200,1	2-189,2	2-180,1	2-186,1	2-156,4	2-167,1	2-185,1	2-170,1	
4	MOTION	2- 10,1	2- 11,1	2- 30,1	2-477,1	2-476,1	2- 69,1			
4	MOTION	2- 24,1	2-131,1	2-129,1	2-119,1	2-107,2	2-584,1	2-476,1	2-167,1	2-156,1
4	MOTION	2-133,1								
4	MOTION	2- 52,1								
4	MOTION	2- 39,1								
4	MOTION	2- 39,1								
4	MOTION	2-215,1	2-211,1	2-196,1	2-159,1	2-233,1	2-237,1	2-234,1	2-239,1	2-240,1
4	MOTION	2-361,1	2-330,1	2-477,1	2-355,1	2-509,1	2-587,1	2-674,1	2-167,1	2-166,1
4	MOTION	2-170,1	2-180,1	2-174,1	2-149,1	2-134,1	2- 46,1	2- 66,1	2- 63,1	2-118,1
4	MOTION	2-116,1	2- 94,1	2- 76,1	2- 44,1	2- 33,1	2- 23,1	2- 20,1	2- 14,1	2- 13,1
4	MOTION	2- 64,4								
4	MOTION	2- 64,1								
4	MOTION	2-174,2								
4	MOTION	2- 45,3								
4	MOTION	2- 27,1	2- 39,4	2- 28,1	2-108,2	2-139,1	2-147,2	2-142,1	2- 97,2	2- 67,1

MOS WORD LIST BY PAGE

DATE R2051 1723 PAGE 27

	2- 64,1	2-151,2	2-202,1	2-200,1	2-190,1	2-152,1	2-230,1	2-236,1	2-235,1
	2-237,1	2-475,1	2-212,3	2-223,1	2-221,1	2-225,1	2-216,2	2-219,1	2-217,1
4 KF	2- 28,1								
4 KL-39	2-417,1								
4 KUD	2- 9,1	2-217,1	2- 19,1						
4 NOTATION	2- 11,1	2-230,2	2- 18,1						
4 SECOND	2- 24,2	2- 17,1	2- 27,1	2- 50,1	2- 49,2	2-144,1	2- 96,3	2- 95,1	2- 71,1
	2- 73,4	2- 69,1	2- 68,1	2- 61,1	2-177,2	2-152,1	2-175,1	2-161,2	2-190,2
	2-197,2	2-228,1	2-210,1	2-235,1					
4 SECTION	2- 45,1	2-218,1	2-156,1	2-239,1					
4 SELECT	2- 17,1	2-417,1	2- 69,1	2- 63,4	2- 60,1	2- 45,1	2- 44,1	2- 28,1	
4 SELECTED	2- 17,1	2- 32,1	2-230,1	2- 55,1	2-231,1				
4 SERIAL	2- 77,1								
4 SETS	2- 73,2	2- 69,1	2- 68,1	2- 67,1	2- 59,1	2- 39,1	2-118,3	2-116,4	2-134,4
	2-171,1	2-170,3	2-162,3	2-151,1	2-190,2	2-175,1	2-114,1		
4 SIGN	2-150,5	2-151,1	2-150,2	2-149,3	2-144,3	2-147,1	2-411,1	2-231,3	2-412,1
	2- 49,1	2- 14,1	2-142,4	2-139,2	2- 55,1	2-276,1	2-270,1	2-205,1	2-204,3
	2-189,2	2-188,4	2-185,3	2-157,1	2-185,4	2-175,2	2-170,1		
4 SOFT	2-233,1	2-227,1	2-475,2						
4 SOLDER	2- 45,2								
4 SOLDER/T	2-233,1								
4 SOUND	2- 34,1	2-475,1	2- 37,1						
4 SPARE	2- 45,3								
4 STEEL	2-475,1	2- 45,1	2- 42,2	2-229,1					
4 STRAP	2- 20,1	2- 13,1	2-233,1						
4 SURFACES	2-236,1	2-233,2	2-229,1						
4 SUSPECTED	2-476,1	2-354,1	2-355,1						
4 TANKS	2-212,1								
4 TELETYPEWRI:ER	2-217,1	2-226,1	2-225,1	2-219,1	2-223,1	2-221,1			
4 THINNER	2-227,1	2-229,1							
4 TIGHTEN	2- 10,1	2- 11,1	2- 13,2	2- 61,2	2- 60,1	2- 64,1	2-278,1	2-227,1	
4 TIGHTENED	2-228,1	2-227,1							
4 TILTED	2-227,1								
4 TIPS	2-364,2								
4 TISSUE	2-227,1	2-233,1	2-229,2						
4 TM	2- 33,1	2- 20,2	2- 14,1	2-190,2	2-189,1	2-185,1	2-181,2	2-180,2	2-175,4
	2-226,1	2-224,1	2-222,1	2-227,1	2-210,1	2-217,2	2-216,2	2-215,2	2-217,2
	2-211,2	2-205,2	2-204,2	2-202,3	2-131,2	2-129,2	2-127,2	2-125,1	2- 39,1
	2- 63,1	2- 36,1	2- 38,1	2- 37,1	2-150,4	2-161,2	2-156,2	2-170,2	2-167,4
	2-166,2	2-162,10	2-135,2	2-149,2	2-146,2	2-142,2	2-139,6	2-229,1	2-227,1
	2-237,2	2-412,1	2-365,1	2-587,1	2-233,2	2-236,1	2-235,4	2-234,3	2-196,2
	2-197,3	2-200,3	2-198,2						
4 TONE	2- 32,2	2- 31,1							
4 TOLL	2-417,1	2- 63,1							
4 TRACK	2-623,2	2-624,1							
4 TRACKED	2-539,2								
4 TRACKING	2-633,2								
4 TURNED	2-229,1	2- 49,2	2-218,1						
4 UNIT	2-504,1	2- 36,2	2- 31,1	2-417,1	2-411,2	2-233,1	2-230,1	2- 59,2	2- 47,1
	2- 46,1	2- 39,1							

MOS WORD LIST BY PAGE

DATE R2051 1723 PAGE 28

4 UNLOCK	2- 22,1								
4 VARIES	2-162,1	2-116,1	2-134,1	2-118,1	2-173,1	2-190,1			
4 VISUALLY	2- 64,1								
4 WARM-UP	2- 28,1								
4 WHEELED	2-539,2								
4 WINDMILLS	2-417,1								
4 WITNESS	2- 5,2								
5 ACTION	2-231,1	2- 57,1							
5 AGENTS	2-219,1								
5 AIM	2-361,1								
5 ALARM	2-219,1								
5 ALLOWING	2- 18,1								
5 ANNOUNCE	2- 22,3	2- 28,1	2- 24,4	2- 70,3	2- 69,4	2- 57,4	2- 55,1	2- 34,2	2- 31,2
5 ANNOUNCED	2- 17,1	2- 14,1	2- 66,1	2- 63,1	2- 51,1	2- 44,1	2- 39,1	2- 31,1	2- 24,1
	2- 23,1	2- 71,2	2- 70,1	2- 59,2					
5 ANNOUNCES	2- 42,1	2- 71,1	2- 70,1						
5 APPEAL	2- 61,1								
5 APPEALS	2- 61,2	2- 60,1	2-233,1						
5 APPENDIX	2- 51,1	2- 94,1	2- 91,1						
5 APPROVED	2-236,1	2-233,1							
5 APPROXIMATE	2-190,1	2-167,1	2-161,1						
5 ARTILLERY	2- 10,1	2- 20,1	2- 17,1	2- 14,1	2- 13,1	2- 63,1	2- 51,1	2- 46,1	2- 47,1
	2- 33,1	2- 27,1	2- 24,1	2- 23,1	2-211,2	2-210,1	2-196,1	2-189,1	2-180,1
	2-174,1	2-170,1	2-166,1	2-149,1	2-134,1	2-121,1	2-118,1	2-116,1	2- 94,1
	2- 91,1	2- 76,1	2- 68,1	2- 65,1					
5 ASCENSION	2-193,1	2-161,1							
5 ATTENTION	2-477,1	2-227,2							
5 AUTHORIZED	2-212,1	2-229,1							
5 AUXILIARY	2-156,1	2-191,1	2-161,1						
5 AVAILABLE	2-250,1	2- 16,1							
5 BACKGROUND	2- 31,2								
5 BATTERIES	2- 95,2								
5 BATTERY	2- 36,1	2- 76,1	2- 64,2	2- 55,3					
5 BINOCULARS	2- 56,1	2- 53,2	2- 52,1						
5 BISECT	2-231,2								
5 BULBY	2-477,1	2-476,1							
5 BUTTOM	2-361,1	2-360,1	2-175,1	2-151,1	2-156,2	2-152,1	2- 76,1		
5 BUX	2-107,1	2-175,1							
5 BUXES	2-411,1								
5 BAKING	2- 46,1								
5 CAMOUFLAGE	2-475,1								
5 CASE	2-116,2	2- 17,1	2- 20,1	2- 18,2	2- 66,1	2- 59,1	2- 44,1	2- 38,2	2- 37,1
	2- 31,1	2- 28,1	2- 24,1						
5 CASUALTY	2-239,4	2-240,2							
5 CHASE	2- 37,1	2-225,1	2-223,1						
5 CHANGE	2- 32,3	2-475,1	2-361,1	2-359,5	2- 91,1	2- 55,1	2- 53,1	2- 37,1	
5 CHAPTER	2-214,2	2-218,1							
5 CHANGE	2-476,1								
5 CLEARS	2-217,1								
5 CLOTH	2-216,1	2-233,3	2-225,1	2-227,1					

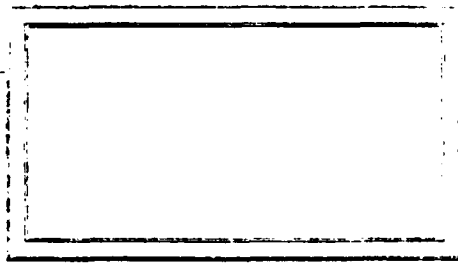
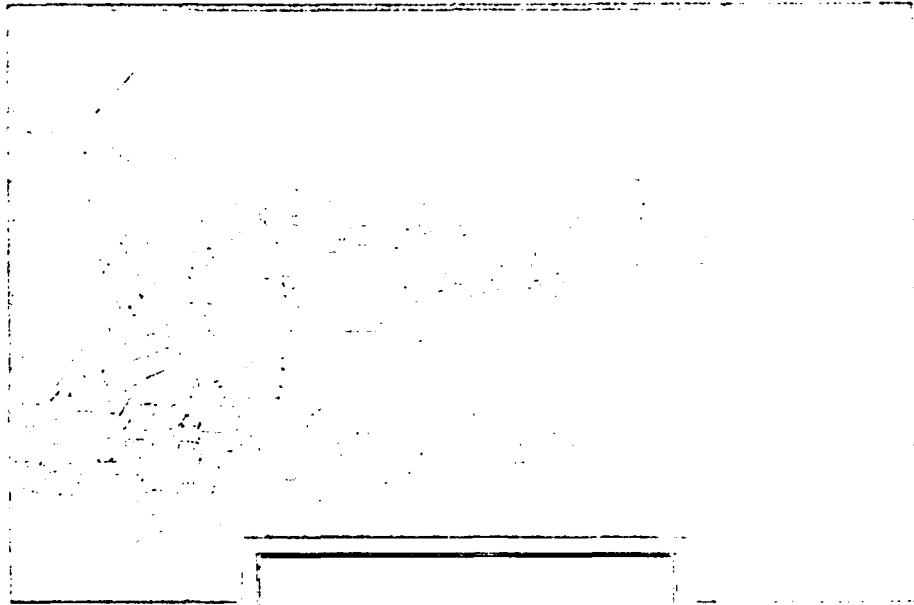




HEADQUARTERS

DATA CONTROL NUMBER             
ICS NO / PROJECT NO

UNITED STATES ARMY TRAINING AND DOCTRINE COMMAND  
FORT MONROE, VIRGINIA 23061



PREPARED BY: OPERATIONS DIV, DPFO  
ATDP <sup>FORM</sup> Oct 80 109-1 Feb 80 edition may be used until exhausted.

COPY \_\_\_\_\_ OF \_\_\_\_\_ COPIES

END

DATE  
FILMED

7 82

DTIC